



REVEAL FIRE PRO X – SEEK : CAMERA THERMIQUE PERSONNELLE & COMPACTE AVEC LAMPE

La caméra thermique Reveal Fire PRO X est robuste, compacte et facile à utiliser. La Reveal Fire PRO X combine un capteur thermique haute performance 320 x 240 avec un logiciel intuitif pour accompagner tous les intervenants à « voir » les sources de chaleur et ainsi combattre les incendies de manière plus sûre.

En cas de besoin, la caméra est aussi pourvue d'une lampe LED de 300 lumens, disponible sur simple pression d'un bouton.

Charge simplifiée et résistance aux éléments avec un port de charge aimanté intégré. La Reveal Fire PRO X offre une imagerie thermique haute résolution pour la recherche rapide de points chauds (feu, victimes, etc..) lorsque chaque seconde compte.

- **Capteur thermique haute résolution 320 x 240**

76 800 pixels pour une clarté et une sensibilité d'image maximales

- **Conception étanche et charge simple**

Boîtier scellé et port de charge magnétique sécurisé pour une connexion à toute épreuve

- **Champ de vision de 32°**

Scan optimum pour identifier les dangers rapidement

- **Batterie rechargeable longue durée**

Jusqu'à 3,5 heures d'autonomie en continu

- **3 modes couleur et Photos**

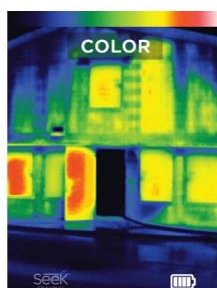
Conçue spécialement pour les premiers intervenants grâce à une vision améliorée en Infra Rouge des scènes d'intervention avec 3 modes couleurs (Fire, Survey, Color) et la prise de photos avec 4 Go de mémoire (4000 images).



thermique et une lampe de poche LED dans un seul appareil.



Port de charge magnétique pour une connexion sans faille. Câble de charge USB compatible inclus



Caractéristiques techniques

REFERENCE ARTICLE Ref Leader : A40.00.001 / Ref Seek : RQ-FFIX	LAMPE DE POCHE 300 lumens LED
DIMENSIONS 64 x 121 mm (2.5 x 4.75 in)	POIDS 195 gr
CAPTEUR THERMIQUE 320 x 240 (76,800 pixels)	AFFICHAGE Ecran couleur 2.4"
DISTANCE DE DETECTION 0.3 m à 45 m	SENSIBILITE THERMIQUE < 70 mK
CHAMP DE VISION 32° FOV	INTERFACE UTILISATEUR 3 boutons de navigations
PLAGE DE TEMPERATURES -20 à 550°C	INDICATION TEMPERATURE Degrés Celsius ou Fahrenheit
TEMPERATURE DE FONCTIONNEMENT -20 à 60°C sans limite de temps	MODES COULEUR 3 modes (FIRE, SURVEY, & COLOR)
TEMPERATURE DE FONCTIONNEMENT (10 MIN) -20 à 85°C jusqu'à 10 minutes	MEMOIRE 4 Go de mémoire interne (4000 images)
TEMPERATURE DE FONCTIONNEMENT (2 MIN) -20 à 107°C jusqu'à 2 minutes	BATTERIE Batterie Lithium-ion : Autonomie de 3.5h
FREQUENCE D'IMAGES 15 Hz	MOYEN DE CHARGE Cordon de charge USB avec connecteur aimanté (inclus avec la SEEK). Chargeur 220V en option à part (ref. A40.00.008).
CLASSEMENT IP IP67	GARANTIE Caméra garantie 1 an (hors accessoires)
CE QUI EST INCLUS (Ref. A40.00.001) : Caméra + Cordon de charge USB + Lanière de poignet	

Accessoires

Holster avec Velcro (ref. A40.00.005)



Holster avec Clip (ref. A40.00.006)



Lanière de poignet
(ref. A40.00.004)



Cordon de charge USB
(ref. A40.00.003)



Chargeur 220V seul (prise EU) pour alimentation secteur (ref. A40.00.008)



Multi-chargeur X4 caméras avec socle de charge, alimentation AC-DC et plaques de fixation mur (ref. A40.00.002)



Lanière rétractable - Zipper
(ref. A40.00.007)

