



# LEADER TIC 4.3

Caméra thermique haute résolution

## Efficace et polyvalente = 3 boutons + écran 4''

Particulièrement appropriée pour les attaques intérieures. La LEADER TIC 4.3 possède toutes les fonctionnalités importantes. Idéale pour des interventions feu, la recherche de personnes disparues et de zones en feu.



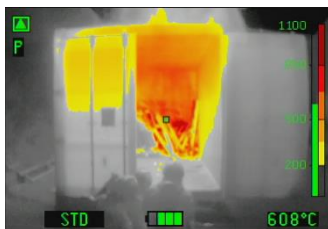
### Les avantages:

- **Compacte** 175 x 145 x 97 mm
- Légère **960g** avec 2 batteries et 2 sangles latérales
- **Large écran de 4''** pour visualiser les détails
- **Grande plage de température** : -40°C à +1150°C
- Enregistrement **vidéo, photo et arrêt sur image**
- **Batteries garanties 6 ans** / 5000 cycles de charges
- **Batteries LiFePO4**: conçues pour les hautes températures.
- **4h d'autonomie** avec 2 batteries
- **Lentille Germanium** pour protéger l'optique
- **Poignée pistolet** optionnelle
- **Rapidité de démarrage**: <5 sec.
- **3 boutons largement dimensionnés** pour une utilisation aisée avec des gants.
- **Fonctions :**
  - ON/OFF
  - Zoom
  - Choix de la colorisation (3 ou 5 modes)
  - Arrêt sur image et / ou prise de photo (option)
  - L'enregistrement vidéo (option)
  - Relecture des photos et vidéos à l'écran (option)
  - L'activation du pointer laser (option)



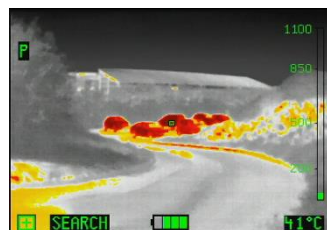
### Colorisations:

La LEADER TIC 4.3 offre : **3 modes de colorisation en standard : Feu, Recherche, Inverse**  
**+ 2 modes de colorisation en option: Froid, Multi couleur**



**STD/FIRE: Mode Feu**

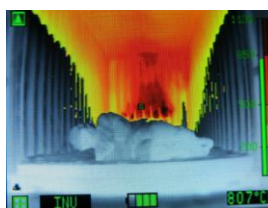
- Rouge foncé > 850°C
- Rouge > 675°C
- Orange > 500°C
- Jaune foncé > 350°C
- Jaune > 200°C
- Blanc = Chaud
- Noir = Froid



**SEARCH: Mode Recherche de victimes :**  
 Les 2% les plus chauds sont colorés en rouge foncé et les 5% suivants les plus chauds en jaune.

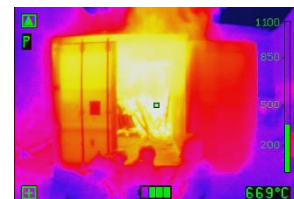


**COLD (Froid) :**  
 Colorie en bleu les points les plus froids



**INV : INVERSE**  
 Couleurs idem au mode Fire mais le Noir et Blanc sont inversés :

- Blanc = Froid
- Noir = Chaud



**MULTICOULEUR**  
 Employé pour des applications industrielles

**3 Modes de sensibilité** avec sélection automatique en fonction de la scène observée:

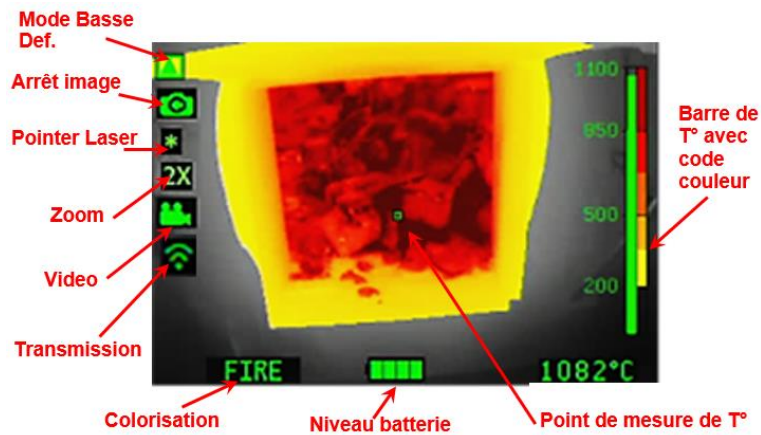
Plage de T°C haute sensibilité: -40 +150°C  
 Plage de T°C moyenne sensibilité : -40 +500°C  
 Plage de T°C basse sensibilité : -40 +1150°C



# Caractéristiques :

Leader TIC 4.3	
Dimensions	L.175 x W.145 x H.97 mm (H = +110mm avec la poignée pistolet)
Poids	960g (2 batt) / 875g (1 batt) (+170g avec poignée optionnelle)
Ecran	4" LCD / 320 x 240 (76.800) px / Rétroéclairé / Luminance: 800 cd/m <sup>2</sup>
Fréquence	60 Hz Fps
Plage de T°C	-40° à +1150°C
Colorisation	Standard : Feu, Recherche, Inverse, en option : Froid, Multicolore
Corps	
Matériau	PUR / Elastomère
Test de chute	2m sur béton
IP	IP67 / 1 Mètre 30 Minutes
Résistance T°C	150°C pour 15min / 260°C pour 5min
Capteur	
Type	17µ Silicium Amorphe aSi non refroidi Résolution <b>384 x 288</b> (110 592 px)
Gamme spectrale	7 – 14 µm
Sensibilité Thermique	NETD: <50mK (<0.05°C)
Optique	
Matériau	Germanium
Focus	35cm à l'infini / vitesse F/1.3
Angle de vision	H: 51° / V: 40° / Diagonale: 65°

Autres caractéristiques	
Batterie	Rechargeables LiFePO <sub>4</sub> (85g)
Autonomie (20°C)	>4h (2 batt) / >2h (1 batt) >3h (2 batt) avec option vidéo
Démarrage	< 5 sec
Tension de charge	12 / 24 VDC ou 240 VAC
Temps de charge	Socle de charge: ~1h30 (pour 2 batt. A diviser par 2 pour 1 batt) Chargeur secteur: 100% en ~2h, 90% en ~1h30, 80% en ~1h20
Nbre de cycles	> 5000
Mémoire (option)	Carte SD interne 8 Go (8h de vidéo ou 1000 photos)
Garantie	<b>5 ans</b> : Caméra / <b>6 ans</b> : Batteries / <b>10 ans</b> : Capteur / <b>1 an</b> : Accessoires (chargeur secteur, socle charge, etc.)
Options	
Poignée pistolet	Photo et/ou Vidéo (8GB)
Pointeur laser	2 colorisations sup : Froid, Multi couleur
Sangle de cou	Socle de charge ou chargeur secteur
1 ou 2 Cordons rétractables	Valise de transport (standard ou étanche/antichoc)
Housse de protection	Kit de transmission vidéo



## Concept Energy

Batteries LiFePO<sub>4</sub> (lithium-fer-phosphate).

### Avantages:

- Très longue durée de vie 5000 cycles (~ 10 ans)
- Garantie 6 ans
- Grande autonomie (4h avec 2 batteries simultanément dans la caméra)

## Photo et Vidéo

Les photos (1000) et les vidéos (8h) peuvent être :

- téléchargées sur un PC via un câble USB
- Visionnées sur l'écran de la camera

Les vidéos peuvent être transmises en direct vers un PC, une tablette ou un smartphone via la transmission sans fil (option)



Module WLAN



## Chargeur de véhicule

Très compact!

Alimentation 12/24v ou 240v.  
Capacité de recharge simultanée de 4 batteries (2 dans la caméra et 2 à l'extérieur).



Dans le cadre de notre politique de recherche constante pour une amélioration de nos équipements, nous nous réservons le droit de modifier les caractéristiques des appareils à tout moment sans information préalable.

ZF.07.325.FR.1








## Composition standard:

Description	Colorisation			Caractéristiques et fonctions							
	Standard	Options	Nb maxi	Batterie	Arrêt sur image	Sangle latérale	Vidéo	Photo	Pointeur laser	Zoom	Câble USB
LEADER TIC 4.3	Feu & Recherche & Inverse	Multi-couleur & Froid	5	2	√	2				√	
LEADER TIC 4.3 L			5	2	√	2			√	√	
LEADER TIC 4.3 V			5	2	√	2	√	√		√	√
LEADER TIC 4.3 VL			5	2	√	2	√	√	√	√	√

V= Video + Photo

L = Laser

## Accessoires et options:

	<b>Kit de transmission sans fil</b>	<b>Uniquement pour les caméras avec Vidéo</b>		<b>Support de charge double</b>	<b>Charge les batteries dans la caméra + 2 batteries extérieures</b>
	<b>Pack de 2 batteries</b>			<b>Alimentation pour support de charge</b>	<b>Disponible en 12/24V, 110V ou 240V</b>
	<b>Cordon de charge pour Tic 3</b>	<b>Disponible en 12/24V, 110V ou 240V</b>		<b>Cordon rétractable</b>	<b>Tension 500g ou 1000g</b>
	<b>Valise standard</b>	<b>IP24</b>		<b>Sangle de cou</b>	
	<b>Valise étanche</b>	<b>IP67</b>		<b>Housse de protection</b>	<b>Double le temps d'exposition aux hautes températures</b>
	<b>Support de charge</b>	<b>Charge les batteries dans la caméra</b>		<b>Poignée pistolet amovible</b>	

