



# LEADER TIC 4.3

## Cámara térmica de alta resolución

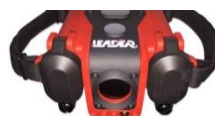
### Eficaz y polivalente = 3 botones + pantalla 4"

Especialmente adecuada para intervenciones en interiores. La LEADER TIC 4.3 tiene todas las funcionalidades necesarias. Ideal para las intervenciones en incendios, la búsqueda de personas desaparecidas y las zonas de incendio.



#### Las ventajas:

- **Compacta** 175 x 145 x 97 mm
- Ligeras **990gr** con 2 baterías & cinchas laterales.
- **Pantalla grande de 4"** para visualizar los detalles
- **Amplio intervalo de temperatura: de -40°C a +1150°C**
- Grabación de **vídeo, foto y congelación de imagen**
- **Baterías garantizadas durante 6 años / 5000 ciclos**
- **Baterías LiFePO4:** fabricadas para soportar las altas temperaturas.
- **Hasta 8h de autonomía** (2 baterías) con Eco-Boost-System
- **Lente Germanio** para proteger la óptica
- **Empuñadura tipo pistola** opción
- **Rapidez de arranque: < 5 seg.**
- **3 botones bastante grandes** para poder utilizarlos incluso con guantes.
- **También disponible en 9 hz** = No clasificado como producto de doble uso
- **Funciones:**
  - ON/OFF
  - Zoom x2 x4
  - Selección de la coloración (3 o 5 modos)
  - Congelación de la imagen o toma de fotos (opción)
  - Grabación de vídeo (opción)
  - Lectura de fotos y vídeos en la pantalla (opción)
  - Activación del puntero láser (opción)



#### Colorizaciones:

LEADER TIC 4.3 ofrece: **3 modos de colorización normales: Fuego, Búsqueda, Inverso**  
**+2 modos de colorización opcionales: Frío, Multicolor**



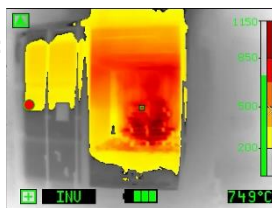
**FIRE: Modo Fuego**  
 Rojo oscuro > 850°C  
 Rojo > 675°C  
 Naranja > 500°C  
 Amarillo oscuro > 350°C  
 Amarillo > 200°C  
 Blanco = Caliente  
 Negro = Frío



**SEARCH: Búsqueda de víctimas:**  
 El 7% más caliente es coloreado de rojo a amarillo: 2% más caliente en rojo y 5% próximo más caliente en naranja-amarillo.



**COLD (Frío):**  
 Colorea en azul los puntos más



**INV: INVERSO**  
 Igual que el Modo Fuego, pero el blanco y el negro están invertidos:  
 Blanco = Frío  
 Negro = Caliente



**MULTICOLOR**  
 Utilizado para aplicaciones industriales

#### 3 Modos de sensibilidad con selección automática en función de la escena observada:

- Intervalo de T°C alta sensibilidad: de -40 a +150°C
- Intervalo de T°C sensibilidad media: de -40 a +500°C
- Intervalo de T°C baja sensibilidad: de -40 a +1150°C

De acuerdo con nuestra política de búsqueda constante para la mejora de nuestros equipos, nos reservamos el derecho de modificar las características de los aparatos en todo momento y sin aviso previo.  
 ZF.07.325.ES.4

# Características:

## Leader TIC 4.3 con Eco-Boost-System

<b>Dimensiones</b>	L 175 x A 145 x H 97 mm (H = +110 mm con la empuñadura)
<b>Peso</b>	990g con 2 bat / 905g con 1 bat (+170g con la empuñadura)
<b>Pantalla</b>	4" LCD / 320 x 240 (76.800) px Retro iluminado / Brillo: 800 cd/m <sup>2</sup>
<b>Frecuencia</b>	60 Hz = Bien de doble uso 9 Hz = No clasificado como bien de doble uso
<b>Intervalo de T°C</b>	de -40° a +1150°C
<b>Colorización</b>	Normal: Fuego, Búsqueda, Inverso, Opcional: Frío, Multicolor
<b>Cuerpo</b>	
<b>Material</b>	Poliuretano / Elastómero
<b>Prueba de caídas</b>	2 m en hormigón
<b>IP</b>	IP67 / 1 Metro 30 Minutos
<b>Resistencia T°C</b>	150°C para 15 min / 260°C para 5 min
<b>Sensor</b>	
<b>Micro bolómetro</b>	Uncooled 17µ Silicio Amorfo aSi Resolución <b>384 x 288</b> (110 592 px)
<b>Intervalo espectral</b>	7 – 14 µm
<b>Sensibilidad T°C</b>	NETD: <50mK (<0.05°C)
<b>Óptica</b>	
<b>Material</b>	Germanio
<b>Focus</b>	de 35cm al infinito / F/1.3 velocidad
<b>Ángulo de visión</b>	H: 51° / V: 40° / Diagonal: 65°

Otras características	
<b>Batería recargables</b>	LiFePO <sub>4</sub> (Seguridad contra altas temperaturas) / 85g / 2.5Ah a 6.6V
<b>Autonomía (20°C)</b> con Eco-Boost-System desde Octubre 2018	<b>Sin funciones de foto/video:</b> >8h (2 bat) / >4h (1 bat) <b>Con funciones de foto/video:</b> > 6h (2 bat) con video no activo > 5h (2 bat) con grabación de vídeo
<b>Arranque</b>	Menos de 5 segundos
<b>Tensión de carga</b>	12 / 24 VDC o 240 VAC
<b>Tiempo de carga</b>	100% en ~2h, 90% en ~1h30, 80% en ~1h20 con cargador estándar y con soporte de carga
<b>Ciclos de carga</b>	> 5000
<b>Memoria (opcional)</b>	Tarjeta SD interna de 8GB (8h video o 1000 fotos)
<b>Garantía 5-6-10:</b>	<b>5 años:</b> Cámara / <b>6 años:</b> Baterías / <b>10 años:</b> Sensor / <b>1 año:</b> accesorios (cargadores, soporte de carga, etc.)
Opciones	
Empuñadura tipo pistola	Captura de imágenes y / o grabación de video (capacidad de 8GB)
Correas	Soporte de carga o cargador estándar
1 o 2 cremalleras	Funda de transporte (IP67)
Funda protectora	Kit de transmisión de vídeo



### Concepto Energy

#### Baterías LiFePO<sub>4</sub> (litio-ferrofosfato). Ventaja:

- Larga duración 5000 ciclos (~ 10 años)
- Gran autonomía (4h con 2 baterías colocadas simultáneamente en la cámara)

#### Foto y Vídeo

Las fotos (hasta 1000) y vídeos (hasta 8h) se pueden:

- Ver en la pantalla de la cámara
- Enviar directamente a un ordenador, tableta o smartphone sin cable (opción)
- Descargar en un ordenador mediante cable USB



#### Cargador para vehículos

¡Muy compacto!

Alimentación 12/24v o 240v.  
Capacidad de carga simultánea de 4 baterías (2 en la cámara y 2 fuera).



## Características estándar de la cámara:

Descripción	Combinación de colores			Características							
	Combinación de colores	Opcional modos de color	Max modos color	Batería	Bloqueo imagen	Cincha lateral	vídeo	Foto	Puntero láser	Zoom	cable USB
Leader TIC 4.3	Fuego & Búsqueda & Inverso	Frío & Multicolor	5	2	√	2				√	
Leader TIC 4.3 L			5	2	√	2			√	√	
Leader TIC 4.3 V			5	2	√	2	√	√		√	√
Leader TIC 4.3 VL			5	2	√	2	√	√	√	√	√

L = Laser

V= Video + Fotos

## Accesorios opcionales de la cámara:

	<b>Kit transmisión inalámbrica</b>	Sólo compatible con cámaras equipadas con grabación de video		<b>Soporte de carga para Tic 3 + 2 baterías</b>	Cargue las baterías en la cámara + 2 baterías adicionales de repuesto
	<b>2 baterías</b>			<b>Cargador para soporte de carga</b>	Existen en 12 / 24V, 110V o 240V con los Estados Unidos o la UE
	<b>Cargador</b>	disponible en 12/24V, 110V o 240V		<b>Cordón retractable</b>	Fuerza de tracción: 500gr o 1000gr
	<b>Maleta estanca de transporte</b>	IP67		<b>Correa para el cuello</b>	Prueba de fuego (Kevlar Aramid)
	<b>Soporte de carga</b>	Cargue las baterías dentro de la cámara		<b>Funda protectora</b>	Aumenta el tiempo de exposición x2 a altas temperaturas.
	<b>Puntero láser</b>	Solo para modelos 3.3 y 4.3		<b>Empuñadura tipo pistola</b>	170gr Incluye herramienta de montaje.

## Frecuencia = fluidez del movimiento de la imagen.

Se puede elegir el número de imágenes por segundo de la cámara (Hz):

- La cámara de 60 Hz ofrece una gran fluidez, pero requiere licencia de doble uso para el exterior de la UE.
- La cámara de 9Hz tiene menor fluidez, pero no requiere licencia de exportación.

