



LEADER TIC 4.3

Cámara térmica de alta resolución

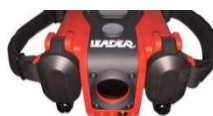
Eficaz y polivalente = 3 botones + pantalla 4"

Especialmente adecuada para intervenciones en interiores. La LEADER TIC 4.3 tiene todas las funcionalidades necesarias. Ideal para las intervenciones en incendios, la búsqueda de personas desaparecidas y las zonas de incendio.



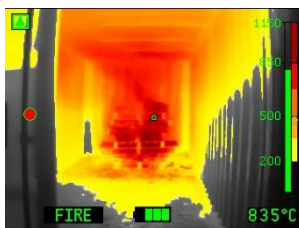
Las ventajas:

- **Compacta** 175 x 145 x 97 mm
- Ligera **990gr** con 2 baterías & cinchas laterales.
- **Pantalla grande de 4"** para visualizar los detalles
- **Amplio intervalo de temperatura: de -40°C a +1150°C**
- Grabación de **vídeo, foto y congelación de imagen**
- **Baterías garantizadas durante 6 años / 5000 ciclos**
- **Baterías LiFePO4:** fabricadas para soportar las altas temperaturas.
- **Hasta 8h de autonomía** (2 baterías) con Eco-Boost-System
- **Lente Germanio** para proteger la óptica
- **Empuñadura tipo pistola** opción
- **Rapidez de arranque: < 5 seg.**
- **3 botones bastante grandes** para poder utilizarlos incluso con guantes.
- **Funciones:**
 - ON/OFF
 - Zoom x2 x4
 - Selección de la coloración (3 o 5 modos)
 - Congelación de la imagen o toma de fotos (opción)
 - Grabación de vídeo (opción)
 - Lectura de fotos y vídeos en la pantalla (opción)
 - Activación del puntero láser (opción)



Colorizaciones:

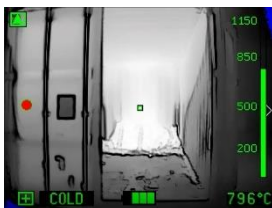
LEADER TIC 4.3 ofrece: **3 modos de colorización normales: Fuego, Búsqueda, Inverso**
+2 modos de colorización opcionales: Frío, Multicolor



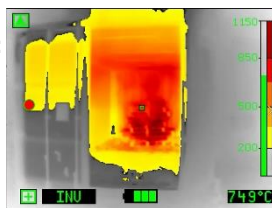
FIRE: Modo Fuego
 Rojo oscuro > 850°C
 Rojo > 675°C
 Naranja > 500°C
 Amarillo oscuro > 350°C
 Amarillo > 200°C
 Blanco = Caliente
 Negro = Frío



SEARCH: Búsqueda de víctimas:
 El 7% más caliente es coloreado de rojo a amarillo: 2% más caliente en rojo y 5% próximo más caliente en naranja-amarillo.



COLD (Frío):
 Colorea en azul los puntos más



INV: INVERSO
 Igual que el Modo Fuego, pero el blanco y el negro están invertidos:
 Blanco = Frío
 Negro = Caliente



MULTICOLOR
 Utilizado para aplicaciones industriales

3 Modos de sensibilidad con selección automática en función de la escena observada:

Intervalo de T°C alta sensibilidad: de -40 a +150°C
 Intervalo de T°C sensibilidad media: de -40 a +500°C
 Intervalo de T°C baja sensibilidad: de -40 a +1150°C

Características:

Leader TIC 4.3 con Eco-Boost-System	
Dimensiones	L 175 x A 145 x H 97 mm (H = +110 mm con la empuñadura)
Peso	990g con 2 bat / 905g con 1 bat (+170g con la empuñadura)
Pantalla	4" LCD / 320 x 240 (76.800) px Retro iluminado / Brillo: 800 cd/m ²
Frecuencia	60 Hz Fps
Intervalo de T°C	de -40° a +1150°C
Colorización	Normal: Fuego, Búsqueda, Inverso, Opcional: Frío, Multicolor
Cuerpo	
Material	Poliuretano / Elastómero
Prueba de caídas	2 m en hormigón
IP	IP67 / 1 Metro 30 Minutos
Resistencia T°C	150°C para 15 min / 260°C para 5 min
Sensor	
Micro bolómetro	Uncooled 17μ Silicio Amorfo aSi Resolución 384 x 288 (110 592 px)
Intervalo espectral	7 – 14 μm
Sensibilidad T°C	NETD: <50mK (<0.05°C)
Óptica	
Material	Germanio
Focus	de 35cm al infinito / F/1.3 velocidad
Ángulo de visión	H: 51° / V: 40° / Diagonal: 65°

Otras características	
Batería recargables	LiFePO ₄ (Seguridad contra altas temperaturas) / 85g / 2.5Ah a 6.6V
Autonomía (20°C) con Eco-Boost-System desde Octubre 2018	Sin funciones de foto/video: >8h (2 bat) / >4h (1 bat) Con funciones de foto/video: > 6h (2 bat) con video no activo > 5h (2 bat) con grabación de video
Arranque	Menos de 5 segundos
Tensión de carga	12 / 24 VDC o 240 VAC
Tiempo de carga	100% en ~2h, 90% en ~1h30, 80% en ~1h20 con cargador estándar y con soporte de carga
Ciclos de carga	> 5000
Memoria (opcional)	Tarjeta SD interna de 8GB (8h video o 1000 fotos)
Garantía 5-6-10:	5 años: Cámara / 6 años: Baterías / 10 años: Sensor / 1 año: accesorios (cargadores, soporte de carga, etc.)
Opciones	
Empuñadura tipo pistola	Captura de imágenes y / o grabación de video (capacidad de 8GB)
Correas	Soporte de carga o cargador estándar
1 o 2 cremalleras	Funda de transporte (IP67)
Funda protectora	Kit de transmisión de vídeo



Concepto Energy

Baterías LiFePO₄ (litio-ferrofosfato). Ventaja:

- Larga duración 5000 ciclos (~ 10 años)
- Gran autonomía (4h con 2 baterías colocadas simultáneamente en la cámara)

Foto y Vídeo

Las fotos (hasta 1000) y vídeos (hasta 8h) se pueden:

- Ver en la pantalla de la cámara
- Enviar directamente a un ordenador, tableta o smartphone sin cable (opción)
- Descargar en un ordenador mediante cable USB



Cargador para vehículos

¡Muy compacto!
Alimentación 12/24v o 240v.
Capacidad de carga simultánea de 4 baterías (2 en la cámara y 2 fuera).



Características estándar de la cámara:

Descripción	Combinación de colores			Características							
	Combinación de colores	Opcional modos de color	Max modos color	Batería	Bloqueo imagen	Cincha lateral	vídeo	Foto	Puntero láser	Zoom	cable USB
Leader TIC 4.3	Fuego & Búsqueda & Inverso	Frío & Multicolor	5	2	√	2				√	
Leader TIC 4.3 L			5	2	√	2			√	√	
Leader TIC 4.3 V			5	2	√	2	√	√		√	√
Leader TIC 4.3 VL			5	2	√	2	√	√	√	√	√

L = Laser

V= Video + Fotos

Accesorios opcionales de la cámara:

	Kit transmisión inalámbrica	Sólo compatible con cámaras equipadas con grabación de video		Soporte de carga para Tic 3 + 2 baterías	Cargue las baterías en la cámara + 2 baterías adicionales de repuesto
	2 baterías			Cargador para soporte de carga	Existen en 12 / 24V, 110V o 240V con los Estados Unidos o la UE
	Cargador	disponible en 12/24V, 110V o 240V		Cordón retractable	Fuerza de tracción: 500gr o 1000gr
	Maleta estanca de transporte	IP67		Correa para el cuello	Prueba de fuego (Kevlar Aramid)
	Soporte de carga	Cargue las baterías dentro de la cámara		Funda protectora	Aumenta el tiempo de exposición x2 a altas temperaturas.
	Puntero láser	Solo para modelos 3.3 y 4.3		Empuñadura tipo pistola	170gr Incluye herramienta de montaje.

