



LEADER® Tic4.3X - NFPA

Caméra thermique haute résolution



Efficace et polyvalente = 3 boutons + écran 4"

Particulièrement appropriée pour la première intervention. La caméra LEADER TIC 4.3X offre un rapport qualité-prix imbattable et la meilleure qualité, combinée à toutes les caractéristiques importantes : elle est idéale pour la lutte contre les incendies, la première intervention, la recherche de personnes disparues et de zones en feu...



Les avantages :

- **Compacte** 180 x 153 x 105 mm
- Légère **1022g** avec 2 batteries
- **Grand écran de 4"** pour visualiser les détails
- **Grande plage de températures** : -40 °C à +1150 °C
- **Enregistrement vidéo, prise de photo et arrêt sur image**
- **Batteries** : garanties 6 ans, 5000 cycles de charge
- **Batteries sûres (LiFePO4)** : utilisables en opérations avec de hautes températures
- **Jusqu'à 8h d'autonomie** (2 batteries) avec Eco-Boost-System intégré
- **Lentille Germanium pour protéger les optiques**
- **Poignée pistolet amovible** en option
- **Démarrage : moins de 5 sec.**
- **3 boutons largement dimensionnés** pour une utilisation aisée avec des gants
- **Fonctions :**
 - ON/OFF
 - Zoom x2 x4
 - Choix de la colorisation (3 ou 5 modes)
 - Arrêt sur image / prise de photo (option)
 - Enregistrement vidéo (option)
 - Relecture des photos et vidéos à l'écran
 - Pointeur laser (option)

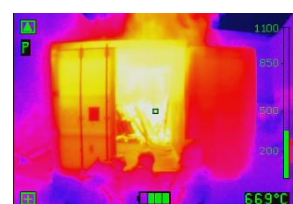
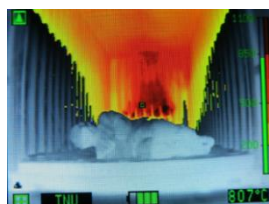
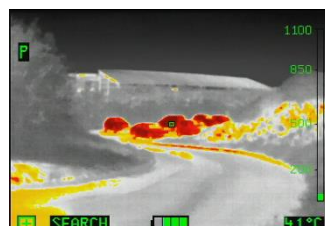


NFPA 1801:2018



Colorisations :

La LEADER TIC 4.3X offre **3 modes de colorisation** en standard : **Feu, Recherche, Inverse**
+2 modes de colorisation en option : **Froid et Multi couleur**



3 modes de sensibilité avec sélection automatique en fonction de la scène observée :

- Plage de températures haute sensibilité : -40 à +150 °C
- Plage de températures moyenne sensibilité : -40 à +500 °C
- Plage de températures faible sensibilité : -40 à +1150 °C

Caractéristiques :

Leader TIC 4.3X avec Eco-Boost-System	
Dimensions	L. 180 x l. 153 x H 105 mm (H = +110 mm avec poignée en option)
Poids	1022g avec 2 batteries / 937g avec 1 batt (+170g avec poignée en option)
Affichage	LCD 4" / 320 x 240 (76 800) px / Rétroéclairage / Luminosité : 800 cd/m ²
Fréquence	60 Hz Fps
Plage de T °C	-40 à +1150 °C
Colorisation	Standard : Feu, Recherche, Inverse Option : Froid et Multi couleur
Boîtier	
Matériau	Boîtier en PUR / élastomère avec bordure en silicone autour de l'écran
Test de chute	2 m sur béton
IP	IP67 / 1 mètre 30 minutes
Résistance à la chaleur	150 °C pour 15 min / 260 °C pour 5 min
Capteur	
Type microbolomètre	17 µ silicium amorphe aSi non refroidi Résolution 384 x 288 (110 592 px)
Gamme spectrale	7 – 14 µm
Sensibilité thermique	NETD : < 50 mK (< 0,05 °C)
Optiques	
Matériau	Revêtement de carbone germanium Protégé par une lentille Germanium
Focus	De 0,35 m à l'infini / vitesse F/1.3
Angle de vision	H : 51° / V : 40° / Diagonale : 65°

Autres caractéristiques	
Batteries rechargeables	LiFePO ₄ (lithium-fer-phosphate = sécurité VS incendie), 2,5 Ah à 6,6 V, 85 g
Autonomie (20 °C) avec Eco-Boost- System depuis octobre 2018	Sans fonctions vidéo/photo : > 8h (2 batt) / > 4h (1 batt) Avec fonctions vidéo/photo : > 6h (2 batt) avec vidéo non active > 5h (2 batt) avec vidéo activée
Démarrage	< 5 sec.
Tension de charge	12 à 24 VDC ou 100 à 240 VAC
Charge (pour 2 batt / à diviser par 2 pour 1 batt)	Socle de charge : ~1h30 Chargeur secteur : 100 % en ~2h, 90 % en ~1h30, 80 % en ~1h20
Cycles de charge	> 5000
Mémoire (option)	Carte SD interne de 8 Go (8h de vidéo ou 1000 photos)
Garantie	Caméra 5 ans / Batteries 6 ans / Capteur 10 ans / Accessoires (chargeurs, socle de charge, etc.) 1 an
Certifications	CE, NFPA1801:2018, ISA12.12.01
Options	
Poignée pistolet amovible	Prise de photo et/ou enregistrement vidéo (capacité 8 Go)
Sangle de cou en matériau ignifuge	Socle de charge pour véhicule ou chargeur secteur
1 ou 2 cordons rétractables	Valise de transport IP67
Housse de protection	Transmission vidéo sans fil vers un ordinateur, une tablette ou un smartphone



Puissance

Batteries LiFePO₄ (lithium-fer-phosphate)

Avantages :

- Très longue durée de vie, 5000 cycles de charge (~10 ans)
- Autonomie (8h avec 2 batteries simultanément dans la caméra)

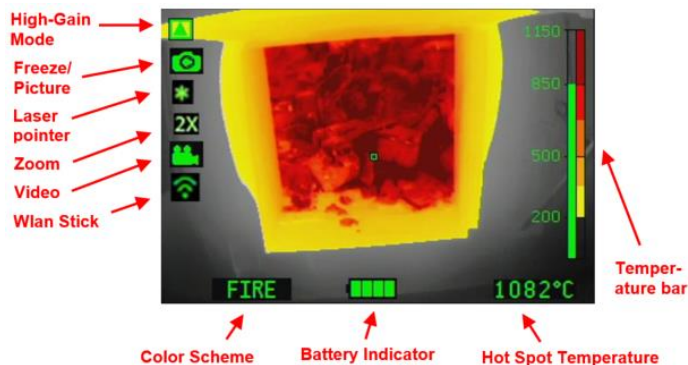
Prise de photo et enregistrement vidéo

Les photos (jusqu'à 1000) et vidéos (jusqu'à 8h) peuvent être :

- Visualisées sur l'écran de la caméra lorsqu'elle est en fonctionnement
- Les photos peuvent être transmises en direct vers un ordinateur, une tablette ou un smartphone grâce à une clé USB en option
- Téléchargées sur un ordinateur via un câble USB



Module WLAN



Socle de charge pour véhicule

Compact !
Alimentation 12/24 VDC ou
100/240 VAC Capacité de
recharge simultanée de
4 batteries (2 dans la caméra et
2 à l'extérieur)



Dans le cadre de notre politique de recherche constante pour une amélioration de nos équipements, nous nous réservons le droit de modifier les caractéristiques des appareils à tout moment sans information préalable.
ZF.07.346.FR.3

LEADER[®]
● Fighting for performance

Caractéristiques standard :

Description	Modes de colorisation			Caractéristiques							
	Modes	Modes en option	Nb max. de modes	Batterie	Arrêt sur image	Sangle latérale	Enregistrement vidéo	Prise de photo	Laser	Zoom	Câble USB
LEADER TIC 4.3X	Feu & Recherche & Inverse	Multi couleur ou Froid	5	2	√	Non, mais présence d'anneaux pour attache Zippers et/ou sangle de cou				√	
LEADER TIC 4.3X L			5	2	√				√	√	
LEADER TIC 4.3X V			5	2	√		√	√		√	√
LEADER TIC 4.3X VL			5	2	√		√	√	√	√	√

V= vidéo + photo
L = Laser

Accessoires et options :

	Kit de transmission sans fil (bientôt disponible)	Uniquement pour les caméras équipées de l'enregistrement vidéo		Socle de charge pour véhicule avec ports supplémentaires	Charge les batteries dans la caméra + 2 batteries à l'extérieur
	Pack de 2 batteries			Alimentation pour socle de charge	Disponible en 12/24 V et 100/240 V avec fiche US ou EU
	Chargeur	Disponible en 12/24 V ou 100/240 V		Cordon Rétractable (Zipper)	Tension 500 g ou 1000 g
	Valise de transport étanche	IP67		Sangle de cou	Résistante au feu (Kevlar)
	Socle de charge pour véhicule	Charge les batteries dans la caméra		Housse de protection (bientôt disponible)	Double le temps d'exposition aux températures élevées
	Pointeur laser	Uniquement pour les modèles 3.3 et 4.3		Poignée pistolet amovible	Poignée pistolet = 170 g Outil de montage inclus

