



# LEADER® Tic 4.3X NFPA

Cámara térmica de alta resolución



## Eficaz y polivalente = 3 botones + pantalla 4''

Especialmente adecuada para intervenciones en interiores. La LEADER TIC 4.3X tiene todas las funcionalidades necesarias. Ideal para las intervenciones en incendios, la búsqueda de personas desaparecidas y las zonas de incendio.



### Las ventajas:

- **Compacta** 180 x 153 x 105 mm
- Ligeras **1022g** con 2 baterías
- **Pantalla grande de 4"** para visualizar los detalles
- **Amplio intervalo de temperatura: de -40°C a +1150°C**
- Grabación de **vídeo**, **foto** y **congelación de imagen**
- **Baterías garantizadas durante 6 años / 5000 ciclos**
- **Baterías LiFePO4:** fabricadas para soportar las altas temperaturas.
- **Hasta 8h de autonomía** (2 baterías) con el Eco-Boost-System
- **Lente Germanio** para proteger la óptica
- **Empuñadura tipo pistola** opción
- **Rapidez de arranque: < 5 seg.**
- **3 botones bastante grandes** para poder utilizarlos incluso con guantes.
- **Funciones:**
  - ON/OFF
  - Zoom x2 x4
  - Selección de la coloración (3 o 5 modos)
  - Congelación imagen o toma de fotos (opción)
  - Grabación de vídeo (opción)
  - Lectura de fotos y vídeos (opción)
  - Activación del puntero láser (opción)



NFPA 1801:2018



### Colorizaciones:

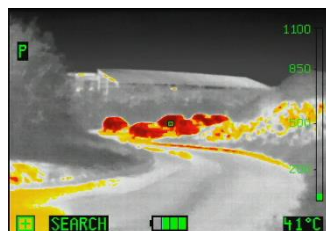
LEADER TIC 4.3 ofrece:

**3 modos de colorización normales: Fuego, Búsqueda, Inverso**  
**+2 modos de colorización opcionales: Frío, Multicolor**



#### STD/FIRE: Modo Fuego

Rojo oscuro > 850°C  
 Rojo > 675°C  
 Naranja > 500°C  
 Amarillo oscuro > 350°C  
 Amarillo > 200°C  
 Blanco = Caliente  
 Negro = Frío



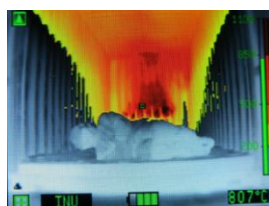
#### SEARCH: Modo Búsqueda de víctimas:

El 7% más caliente es coloreado de rojo a amarillo: 2% más caliente en rojo y 5% próximo más caliente en naranja-amarillo.



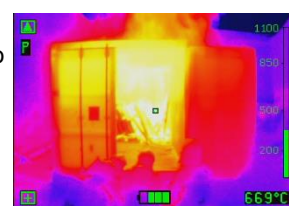
#### COLD (Frío):

Colorea en azul los puntos más fríos



#### INV: INVERSO

Igual que el Modo Fuego, pero el blanco y el negro están invertidos: Blanco = Frío Negro = Caliente



#### MULTICOLOR

Utilizado para aplicaciones industriales

### 3 Modos de sensibilidad con selección automática en función de la escena observada:

Intervalo de T°C alta sensibilidad: de -40 a +150°C  
 Intervalo de T°C sensibilidad media: de -40 a +500°C  
 Intervalo de T°C baja sensibilidad: de -40 a +1150°C

De acuerdo con nuestra política de búsqueda constante para la mejora de nuestros equipos, nos reservamos el derecho de modificar las características de los aparatos en todo momento y sin aviso previo.  
 ZF.07.344.ES.1



# Características:

Leader TIC 4.3X con Eco-Boost-System	
<b>Dimensiones</b>	L.180 x W.153 x H.105 mm (H = +110 mm con la empuñadura)
<b>Peso</b>	1022g con 2 bat / 937g con 1 bat (+170g con la empuñadura)
<b>Pantalla</b>	4" LCD / 320 x 240 (76.800) px Retro iluminado / Brillo: 800 cd/m <sup>2</sup>
<b>Frecuencia</b>	60 Hz Fps
<b>Intervalo de T°C</b>	de -40° a +1150°C
<b>Colorización</b>	Normal: Fuego, Búsqueda, Inverso, Opcional: Frío, Multicolor
Cuerpo	
<b>Material</b>	Poliuretano / Elastómero con contorno de silicona
<b>Prueba de caídas</b>	2 m en hormigón
<b>IP</b>	IP67 / 1 Metro 30 Minutos
<b>Resistencia T°C</b>	150°C para 15 min / 260°C para 5 min
Sensor	
<b>Micro bolómetro</b>	Uncooled 17µ Silicio Amorfo aSi Resolución <b>384 x 288</b> (110 592 px)
<b>Intervalo espectral</b>	7 – 14 µm
<b>Sensibilidad T°C</b>	NETD: <50mK (<0.05°C)
Óptica	
<b>Material</b>	Germanio recubierto de carbono Protegido por una ventana de germanio
<b>Focus</b>	de 35cm al infinito / F/1.3 velocidad
<b>Ángulo de visión</b>	H: 51° / V: 40° / Diagonal: 65°

Otras características	
<b>Batería recargables</b>	LiFePO <sub>4</sub> (Lithium Iron Phosphate = Seguridad VS Incendios) / 85g / 2.5Ah a 6.6V
<b>Autonomía (20°C)</b> con Eco-Boost-System desde Octubre 2018	<b>Sin funciones de foto/video:</b> >8h (2 bat) / >4h (1 bat) <b>Con funciones de foto/video:</b> > 6h (2 bat) con video no activo > 5h (2 bat) con grabación de video
<b>Arranque</b>	Menos de 5 segundos
<b>Tensión de carga</b>	12-24 VDC or 100-240 VAC
<b>Tiempo de carga</b>	Soporte de carga: ~ 1h30 Cargador estándar: 100% en ~2h, 90% en ~1h30, 80% en ~1h20
<b>Ciclos de carga</b>	> 5000
<b>Memoria (opcional)</b>	Tarjeta SD interna de 8GB (8h video o 1000 fotos)
<b>Garantía</b>	Cámara <b>5 años</b> / Baterías <b>6 años</b> / Sensor <b>10 años</b> / Accesorios <b>1 año</b> (cargadores, Soporte de carga, etc.)
<b>Certificaciones</b>	NFPA1801:2018 and ISA12.12.01 / CSA C22.2 N°213 and CE
Opciones	
Puntero láser	Empuñadura tipo pistola
1 o 2 Cordón retractable	Soporte de carga o cargador estándar
Correas para el cuello	Funda de transporte (IP67)
Funda protectora	Kit de transmisión de vídeo a computadora, tableta o teléfono



## Concepto Energy

**Baterías LiFePO<sub>4</sub>** (litio-ferro fosfato).

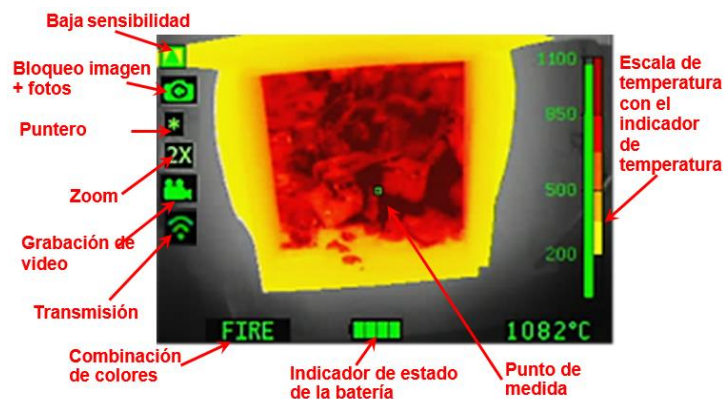
**Ventaja:**

- Larga duración 5000 ciclos (~ 10 años)
- Gran autonomía (hasta 8h con 2 baterías colocadas simultáneamente en la cámara)

## Foto y Vídeo

Las fotos y vídeos se pueden:

- Ver en la pantalla de la cámara
- Enviar directamente a un ordenador, tableta o smartphone sin cable (opción)
- Descargar en un ordenador mediante cable USB



## Cargador para vehículos

¡Muy compacto!

Alimentación 12/24 VDC o 100/240 VAC.

Capacidad de carga simultánea de 4 baterías (2 en la cámara y 2 fuera).



De acuerdo con nuestra política de búsqueda constante para la mejora de nuestros equipos, nos reservamos el derecho de modificar las características de los aparatos en todo momento y sin aviso previo.  
ZF.07.344.ES.1



## Características estándar de la cámara:

Descripción	Combinación de colores			Características							
	Combinación de colores	Opcional modos de color	Max modos color	Batería	Bloqueo imagen	Cincha lateral	vídeo	Foto	Puntero láser	Zoom	cable USB
Leader TIC 4.3X	Fuego & Búsqueda & Inverso	Frío & Multicolor	5	2	√	No, but available attachment points for zippers and/or neck strap				√	
Leader TIC 4.3X L			5	2	√				√	√	
Leader TIC 4.3X V			5	2	√		√	√		√	√
Leader TIC 4.3X VL			5	2	√		√	√	√	√	√

L = Laser

V= Video + Fotos

## Accesorios opcionales de la cámara:

	<b>Kit transmisión inalámbrica</b>	Sólo compatible con cámaras equipadas con grabación de video		<b>Soporte de carga + 2 baterías</b>	Cargue las baterías en la cámara + 2 baterías adicionales de repuesto
	<b>2 baterías</b>			<b>Cargador para soporte de carga</b>	Existen en 12-24V, o 100-240V con los Estados Unidos o la UE
	<b>Cargador</b>	disponible en 12-24V, o 100-240V		<b>Cordón retractable</b>	Fuerza de tracción: 500gr o 1000gr
	<b>Maleta estanca de transporte</b>	IP67		<b>Correa para el cuello</b>	Prueba de fuego (Kevlar Aramid)
	<b>Soporte de carga</b>	Cargue las baterías dentro de la cámara		<b>Funda protectora</b>	Aumenta el tiempo de exposición x2 a altas temperaturas.
	<b>Puntero láser</b>	Solo para modelos 3.3 y 4.3		<b>Empuñadura tipo pistola</b>	170gr Incluye herramienta de montaje.

