



LEADER TIC 4.1

Caméra thermique haute résolution

Efficace et simple = 1 bouton + écran 4''

Particulièrement appropriée pour l'attaque. La LEADER TIC 4.1 a été conçue pour une simplicité d'utilisation. Idéale pour des interventions feu, la recherche de personnes disparues et de zones en feu...



Les avantages:

- **Compacte** 175 x 145 x 97 mm
- Légère 960g avec 2 batteries et 2 sangles latérales
- **Large écran de 4"** pour visualiser les détails
- **Grande plage de température** : -40°C à +1150°C
- **1 mode de colorisation**
- **Photo et / ou Enregistrement vidéo** (option)
- **Batteries garanties 6 ans / 5000 cycles de charges**
- **Batteries LiFePO4**: conçues pour les hautes températures.
- **4h d'autonomie** avec 2 batteries
- **Lentille Germanium** pour protéger l'optique
- **Poignée pistolet** optionnelle
- **Rapidité de démarrage**: <5 sec.
- **1 bouton largement dimensionné** pour une utilisation aisée avec des gants.
- **Fonctions**
 - ON/OFF
 - Arrêt sur image et/ou prise de photo (option)
 - Enregistrement vidéo (option)



CE

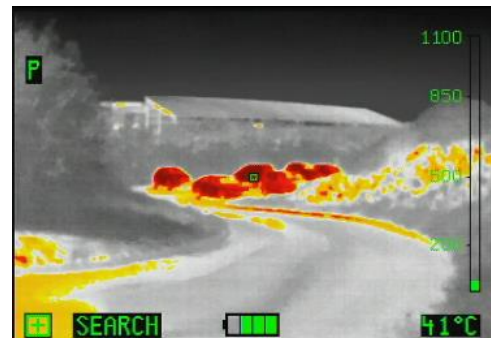
Colorisations:

La LEADER TIC 4.1 offre le **mode de colorisation Feu** en standard et / ou le mode recherche.



FIRE : Mode feu

- Rouge foncé > 850°C
- Rouge > 675°C
- Orange > 500°C
- Jaune foncé > 350°C
- Jaune > 200°C
- Blanc = Chaud
- Noir = Froid



SEARCH : Mode Recherche de victimes :

Les 7% les plus chauds sont colorés du rouge au jaune

3 Modes de sensibilité avec sélection automatique en fonction de la scène observée:

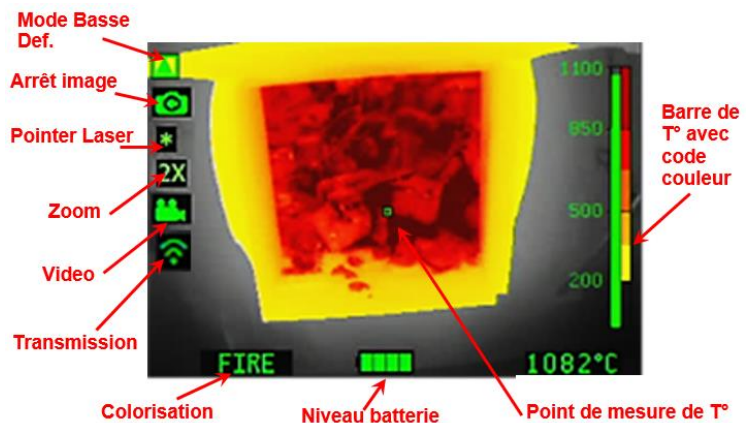
- Plage de T°C haute sensibilité: -40 +150°C
- Plage de T°C moyenne sensibilité : -40 +500°C
- Plage de T°C basse sensibilité : -40 +1150°C



Caractéristiques :

Leader TIC 4.1	
Dimensions	L.175 x W.145 x H.97 mm (H = +110mm avec la poignée pistolet)
Poids	960g (2 batt) / 875g (1 batt) (+170g avec poignée optionnelle)
Ecran	4" LCD / 320 x 240 (76.800) px / Rétroéclairé / Luminance: 800 cd/m ²
Fréquence	60 Hz Fps
Plage de T°C	-40° à +1150°C
Colorisations	Feu (Fire) Et / Ou Recherche (Search)
Corps	
Matériau	PUR / Elastomère
Test de chute	2m sur béton
IP	IP67 / 1 Mètre 30 Minutes
Résistance T°C	150°C pour 15min / 260°C pour 5min
Capteur	
Type	17µ Silicium Amorphe aSi non refroidi Résolution 384 x 288 (110 592 px)
Gamme spectrale	7 – 14 µm
Sensibilité Thermique	NETD: <50mK (<0.05°C)
Optique	
Matériau	Germanium
Focus	35cm à l'infini / vitesse F/1.3
Angle de vision	H: 51° / V: 40° / Diagonale: 65°

Autres caractéristiques	
Batterie	rechargeable LiFePO ₄ (85gr)
Autonomie (20°C)	>4h (2 batt) / >2h (1 batt) >3h (2 batt) avec option vidéo
Démarrage	< 5 sec
Tension de charge	12 / 24 VDC ou 230 VAC
Temps de charge (pour 2 batt. A diviser par 2 pour 1 batt)	~ 1h30min avec socle de charge ~ 2h avec chargeur secteur
Nbre de cycles	> 5000
Mémoire (option)	Carte SD interne 8 Go (8h de vidéo ou 1000 photos)
Garantie	5 ans : Caméra / 6 ans : Batteries / 10 ans : Capteur / 1 an : Accessoires (chargeur secteur, socle charge, etc.)
Options	
Poignée pistolet	Photo et/ou Vidéo (8GB)
Sangle de cou	Socle de charge ou chargeur secteur
1 ou 2 Cordons rétractables	Valise de transport (standard ou étanche/antichoc)
Housse de protection	Kit de transmission vidéo



Concept Energy

Batteries LiFePO₄ (lithium-fer-phosphate).

Avantages:

- Très longue durée de vie 5000 cycles (~ 10 ans)
- Garantie 6 ans
- Grande autonomie (4h avec 2 batteries simultanément dans la caméra)

Photo et Vidéo

Les photos (1000) et les vidéos (8h) peuvent être :

- téléchargées sur un PC via un câble USB
 - Visionnées sur l'écran de la camera
- Les vidéos peuvent être transmises en direct vers un PC, une tablette ou un smartphone via la transmission sans fil (option)



Module WLAN



Chargeur de véhicule

Très compact!
Alimentation 12/24v ou 240v.
Capacité de recharge simultanée de 4 batteries (2 dans la caméra et 2 à l'extérieur).



Dans le cadre de notre politique de recherche constante pour une amélioration de nos équipements, nous nous réservons le droit de modifier les caractéristiques des appareils à tout moment sans information préalable.

ZF.07.326.FR.1











Composition standard:

Désignation	Colorisations		Caractéristiques et fonctions					
	Modes	Nbr maxi de colorisation	Batterie	Arrêt sur image	Sangle latérale	Vidéo	Photo	câble USB
LEADER TIC 4.1 (1 MC)	Feu (std.)		1 ou 2	√	2			
LEADER TIC 4.1 (2 MC)	Feu (std.) + Recherche		1 ou 2		2			
LEADER TIC 3.1 P	Feu (std.)		2	√	2		√	√
LEADER TIC 3.1 V	Feu (std.)		2	√	2	√	√	√

P = Photo

V = Video + Photo

Accessoires et options:

	Kit de transmission sans fil	Uniquement pour les caméras avec Vidéo		Support de charge double	Charge les batteries dans la caméra + 2 batteries extérieures
	Pack de 2 batteries			Alimentation pour support de charge	Disponible en 12/24V, 110V ou 240V
	Cordon de charge pour Tic 3	Disponible en 12/24V, 110V ou 240V		Cordon rétractable	Tension 500g ou 1000g
	Valise standard	IP24		Sangle de cou	
	Valise étanche	IP67		Housse de protection	Double le temps d'exposition aux hautes températures
	Support de charge	Charge les batteries dans la caméra		Poignée pistolet amovible	

