

# Leader TIC 3.3 LR et Leader TIC 4.3 LR

## Caméras thermiques LONGUE PORTÉE

- LR700 (détection à 700 m) ou LR1000 (détection à 1 000 m)
- 3 boutons offrant plusieurs fonctionnalités
- Écran de 3,5" ou 4"



Ces caméras sont adaptées aux opérations de recherche et de sauvetage en terrains dégagés tels que la mer, la montagne, la campagne, le désert...

Elles sont idéales pour les équipes de sauvetage ou de surveillance pour la recherche de personnes et leur localisation pendant la nuit, dans des environnements accidentés ou enfumés.



### Les avantages :

- Compacts et légères
- Grand écran de 3,5" (TIC 3.3) ou 4" (TIC 4.3) pour visualiser les détails
- 2 modèles :
  - LR700 - Détection d'une personne à 700m (reconnaissance à 130m)
  - LR1000 - Détection d'une personne à 1000m (reconnaissance à 200m)
- Grande plage de températures : -40°C à +1150°C
- Jusqu'à 5 modes de colorisation
- Prise de photo et/ou enregistrement vidéo (option)
- Batteries : garanties 6 ans, 5000 cycles de charge
- Batteries sûres (LiFePO4) : aucun risque d'explosion à des températures élevées
- Jusqu'à 8h d'autonomie (2 batteries) avec Eco-Boost-System
- Lentille Germanium pour protéger les optiques
- 3 boutons largement dimensionnés pour une utilisation aisée avec des gants
- Fonctions :
  - ON/OFF
  - Zoom x2 x4
  - Choix de la colorisation (3 ou 5 modes)
  - Arrêt sur image / prise de photo (option)
  - Enregistrement vidéo (option)
  - Relecture des photos et vidéos à l'écran
  - Pointeur laser (option)
- Poignée pistolet amovible (option)

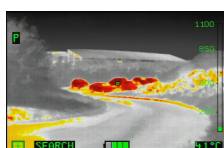


### Colorisations :

Les LEADER TIC 3.3 et 4.3 offrent 3 modes de colorisation en standard : Feu, Recherche et Inverse  
+ 2 modes de colorisation en option : Froid et Multi couleur



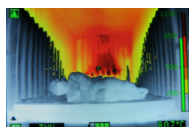
**STD / FEU :**  
Rouge foncé > 850 °C  
Rouge > 675 °C  
Orange > 500 °C  
Jaune foncé > 350 °C  
Jaune > 200 °C  
Blanc = chaud  
Noir = froid



**RECHERCHE :**  
Les 2 % les plus chauds sont colorés en rouge et les 5 % suivants les plus chauds en jaune-orange



**FROID :**  
Colorie en bleu les zones les plus froides



**INVERSE :**  
Couleurs identiques au mode Feu, mais le noir et blanc sont inversés :  
Blanc = froid  
Noir = chaud



**MULTI COULEUR :**  
Employé pour des applications industrielles

**3 modes de sensibilité** avec sélection automatique en fonction de la scène observée :

- Plage de températures haute sensibilité : -40 à +150 °C
- Plage de températures moyenne sensibilité : -40 à +500 °C
- Plage de températures faible sensibilité : -40 à +1150 °C

**LEADER**<sup>®</sup>  
Fighting for performance



## Détection, Reconnaissance, Identification?

Les LEADER TIC LR700 et LR1000 peuvent détecter une cible jusqu'à 700 m et 1 000 m de distance. Toutefois, il existe d'importantes différences entre la détection, la reconnaissance et l'identification.



**Détection:** Affichage montrant qu'un objet est présent



**Reconnaissance:** Affichage montrant qu'une personne est présente

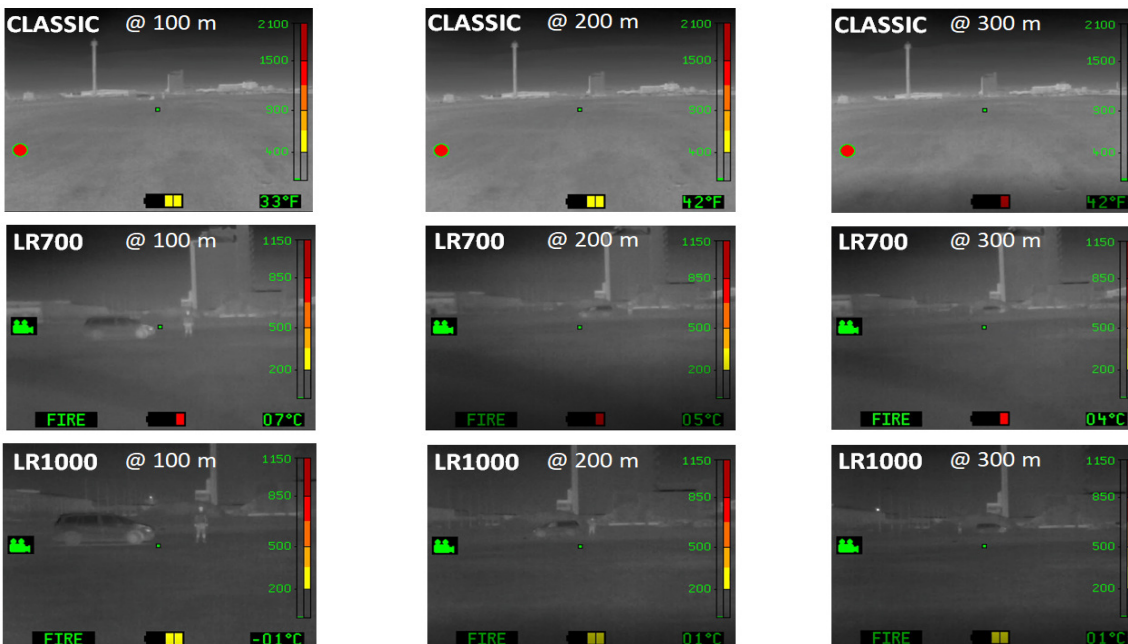


**Identification:** You can see that a person looks like a person

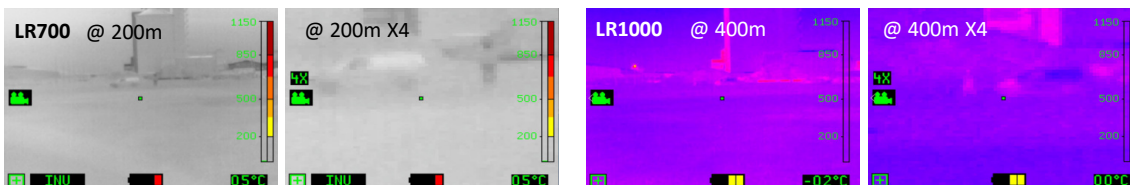
Les portées des LEADER TIC LR sont les suivantes :

LEADER TIC	Cible humaine (1.8 x 0.6m)			Cible véhicule (2.3 x 2.3 m)		
	Détection	Reconnaissance	Identification	Détection	Reconnaissance	Identification
TIC3 / TIC4 Classique	180 m	40 m	30 m	500 m	100 m	75 m
TIC3 / TIC4 LR700	700 m	130 m	100 m	1700 m	350 m	260 m
TIC3 / TIC4 LR1000	1000 m	200 m	150 m	2400 m	500 m	370 m

Précision basée sur un capteur de 17 µm et sur de bonnes conditions météorologiques, probabilité 70 % (la distance réelle peut varier selon les conditions atmosphériques).  
NB: le matériau de la cible, sa forme, l'arrière-plan, l'environnement, la caméra ou le mouvement de la cible peuvent influencer la capacité de détection.



Les caméras thermiques LEADER TIC LR offrent jusqu'à 5 modes de colorisation et un zoom digital x2 x4. Cela permet de passer d'un mode de colorisation à un autre et d'associer le niveau de zoom pour mieux distinguer la cible. L'utilisateur peut ainsi adapter la vision de la caméra à l'environnement, à l'arrière-plan et aux mouvements en cours.





### Puissance

Batteries LiFePO4 (lithium-fer-phosphate)

#### Avantages :

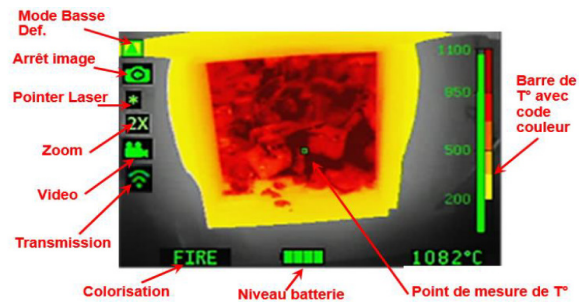
- Très longue durée de vie, 5000 cycles de charge (~10 ans)
- Autonomie (jusqu'à 8h avec 2 batteries simultanément dans la caméra)

#### Prise de photo et enregistrement vidéo

- Les photos (jusqu'à 1000) et vidéos (jusqu'à 8h) peuvent être :
- Visualisées sur l'écran de la caméra lorsqu'elle est en fonctionnement
  - Transmises en direct sur un ordinateur, une tablette ou un smartphone grâce à une clé USB en option
  - Téléchargées sur un ordinateur via un câble USB



Module WLAN



#### Socket de charge pour véhicule

Compact !

Alimentation 12/24 VDC ou 100-240 VAC Capacité de recharge simultanée de 4 batteries (2 dans la caméra et 2 à l'extérieur)

### Caractéristiques techniques :

Caméra thermique	Leader TIC 3.3 LR700 ou LR1000	Leader TIC 4.3 LR700 ou LR1000
Dimensions	L. 165 x l. 140 x H 85 mm (H = +110 mm avec poignée en option)	L. 175 x l. 145 x H 97 mm (H = +110 mm avec poignée en option)
Poids	870 g avec 2 batt / 785 g avec 1 batt (+170 g avec poignée en option)	950 g avec 2 batt / 865 g avec 1 batt (+170 g avec poignée en option)
Bouton(s) de commande	3 boutons largement dimensionnés pour une utilisation aisée avec des gants	
Compartiments de batterie	2 compartiments disponibles. La caméra fonctionne avec 1 ou 2 batteries	
Indicateur de mise sous tension	Logo de l'entreprise allumé lors de la mise sous tension	
<b>Affichage</b>		
Taille	LCD 3,5" / 320 x 240 (76 800) px	LCD 4" / 320 x 240 (76 800) px
Rétroéclairage / Luminosité	800 cd/m <sup>2</sup>	
Écran de protection	Matériau ultra résistant en polycarbonate cenolex-saphir. Interchangeable par l'utilisateur lors de la maintenance (vis)	
Modes de colorisation	Standard : Feu, Recherche, Inverse. Option : Froid, Multicolore	
<b>Boîtier</b>		
Matériau	PUR / élastomère	
Test de chute	2 m sur béton, sur les 6 faces et arrêtes	
IP	IP67 / 1 mètre 30 minutes	
Résistance à la chaleur	150 °C pour 15 min / 260 °C pour 5 min	
<b>Capteur</b>		
Type microbolomètre	17 µ silicium amorphe aSi non refroidi	
Résolution du capteur	384 x 288 (110 592 px)	
Gamme spectrale	7 – 14 µm	
Sensibilité du capteur	NETD : < 50 mK (< 0,05 °C)	
Fréquence	60 Hz Fps	
Plage de températures	-40 à +1150 °C	
<b>Optiques</b>		
Matériau	Revêtement de carbone germanium	
Lentille	24 mm pour Leader TIC LR700 / 35 mm pour Leader TIC LR1000	
Focus	De 10 m à l'infini / vitesse F/1.2 pour le modèle Leader TIC LR700 De 5 m à l'infini / vitesse F/1.5 pour le modèle Leader TIC LR1000	
Angle de vision	H : 13° / V : 9,8° / Diagonale : 16,3° pour le modèle Leader TIC LR700 H : 9,4° / V : 7° / Diagonale : 11,7° pour le modèle Leader TIC LR1000	
Protection	Protégés des agressions extérieures par une lentille Germanium	
<b>Batteries rechargeables</b>		
Type	LiFePO4 (lithium-fer-phosphate) / 2,5 Ah à 6,6 V / 85 g	
Sécurité	Aucun risque d'explosion à des températures élevées	
Autonomie (20 °C) avec Eco-Boost-System (depuis octobre 2018)	Sans fonctions vidéo/photo : >8h (2 batt) / > 4h (1 batt) Avec fonctions vidéo/photo : >6h (2 batt) avec vidéo non active / >5h (2 batt) avec vidéo activée	
Tension de charge	12 à 24 VDC ou 100 à 240 VAC	
Temps de charge pour 2 batteries (à diviser par 2 pour 1 batt)	Chargeur secteur et socle de charge : 100 % en ~2h, 90 % en ~1h30, 80 % en ~1h20	
Température de charge	Température ambiante de 0 °C à 45 °C	
Cycles de charge	Plus de 5000 cycles	
<b>Autres caractéristiques</b>		
Temps de démarrage	Moins de 5 secondes	
Mémoire (option)	Carte SD interne de 8 Go (8h de vidéo ou 1000 photos)	
Températures de fonctionnement	-20 °C à +60 °C	
Températures de stockage	-30°C à 70°C	
<b>Garanties</b>		
	Caméra 5 ans / Batteries 6 ans / Capteur thermique 10 ans / Accessoires 1 an (chargeurs, socles de charge, etc.)	