

Leader TIC 3.3 LR y Leader TIC 4.3 LR

Cámaras de imágenes térmicas LARGO ALCANCE

- LR700 (detección 700 m) o LR1000 (detección 1000 m)
- Cámara de 3 botones para varias funcionalidades
- Pantalla de 3.5" o 4"



Especialmente adecuadas para operaciones de búsqueda y rescate en grandes campos abiertos como el mar, montaña, campo, desierto...

Son ideales para equipos de rescate o vigilancia que buscan y localizan personas por la noche, en entornos difíciles o con humo.



Excelentes características:

- Compactas y ligeras
- Pantalla grande de 3.5" o 4" para una visibilidad detallada
- 2 modelos:
 - Detección de una persona a 700m (reconocimiento a 130m)
 - Detección de una persona a 1000m (reconocimiento a 200m)
- Carcasa: gris oscuro
- Amplio alcance de detección: De -40°C a +1150°C
- Hasta 5 modos de coloración
- Captura de imágenes y/o grabación de vídeo (opción)
- Baterías: 6 años de garantía, 5000 ciclos de carga
- Baterías seguras (LiFePO4): Sin explosión en operaciones a altas temp.
- Hasta 8 h de tiempo funcionamiento (2 baterías) con el sistema Eco-Boost-System
- Ventana de germanio para proteger la óptica
- 3 botones grandes: fáciles de operar incluso con guantes
- Funciones:
 - ON/OFF
 - Zoom x2 x4
 - Selección de coloración (3 o 5 modos)
 - Congelación de imagen / captura de imágenes (opción)
 - Grabación de vídeo (opción)
 - Reproducción de imagen y vídeo en la pantalla
 - Puntero láser (opcional)
- Empuñadura de pistola extraíble (opcional)
- Kit de mantenimiento (opcional)

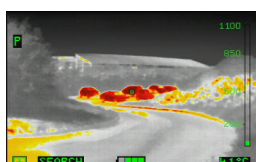


Esquemas de color:

LEADER TIC 3.3 LR y 4.3 LR ofrecen 3 esquemas de color como estándar: Incendio, búsqueda e inverso + 2 esquemas de color como opciones: Buscador de frío y multicolor



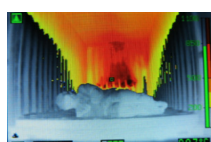
STD / INCENDIO:
 Rojo Oscuro > 850°C
 Rojo > 675°C
 Naranja > 500°C
 Amarillo Oscuro > 350°C
 Amarillo > 200°C
 Blanco = Caliente
 Negro = Frío



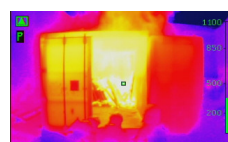
BÚSQUEDA:
 2 más calientes % coloreados en rojo y los siguientes 5 más calientes % en amarillo-naranja.



Buscador de FRÍO: Color azul para las zonas más frías



INVERSO:
 Mismo esquema que incendio, pero el blanco y el negro están invertidos:
 Blanco = Frío
 Negro = Caliente



MULTICOLOR:
 Para aplicaciones industriales

3 modos de sensibilidad con cambio automático según la escena observada:

- Rango de temperatura de alta sensibilidad: -40 +150°C
- Rango de temperatura de sensibilidad media: -40 +500°C
- Rango de temperatura de baja sensibilidad: -40 +1150°C

LEADER[®]
 Fighting for performance



Detección, Reconocimiento, Identificación?

LEADER TIC LR700 y LR1000 pueden detectar hasta una distancia de 700 m y 1000 m. Sin embargo, existen diferencias importantes entre detección, reconocimiento e identificación.



Detección: Usted puede ver que algo está ahí



Reconocimiento: Usted puede ver que una persona está ahí

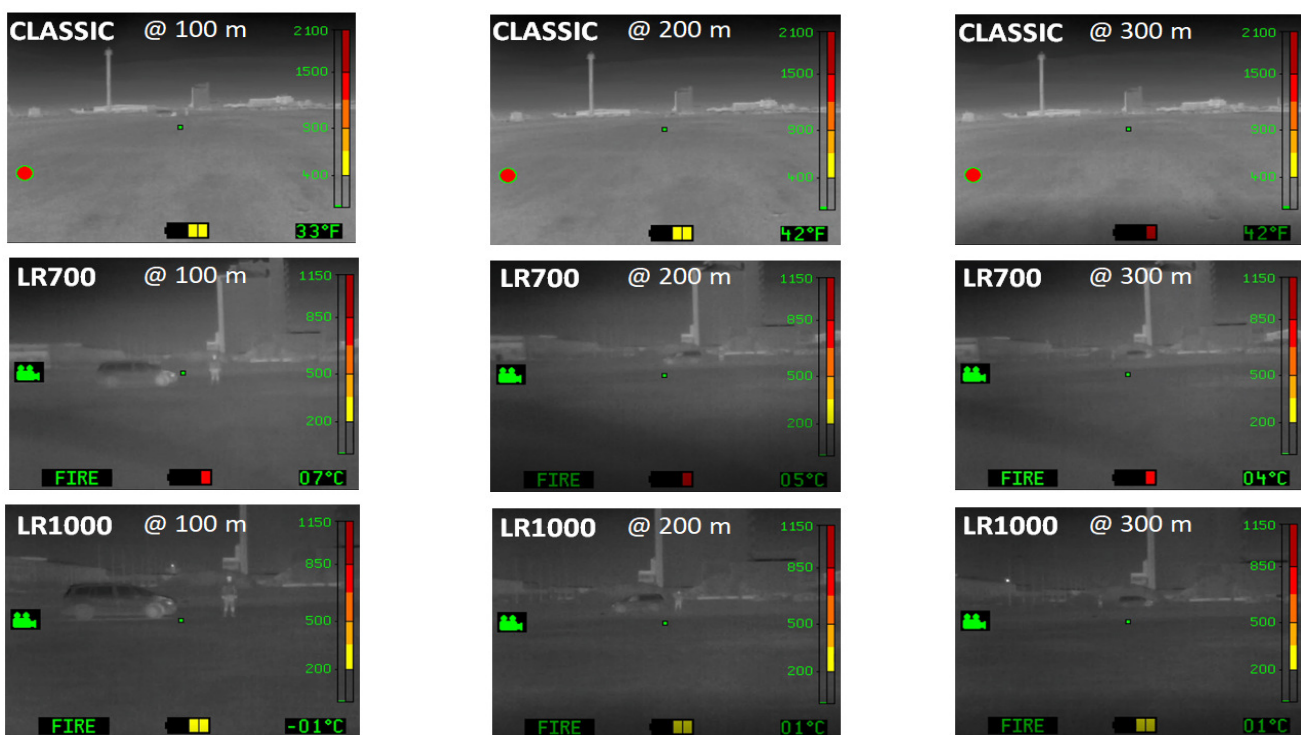


Identificación: Usted puede ver que una persona parece una persona

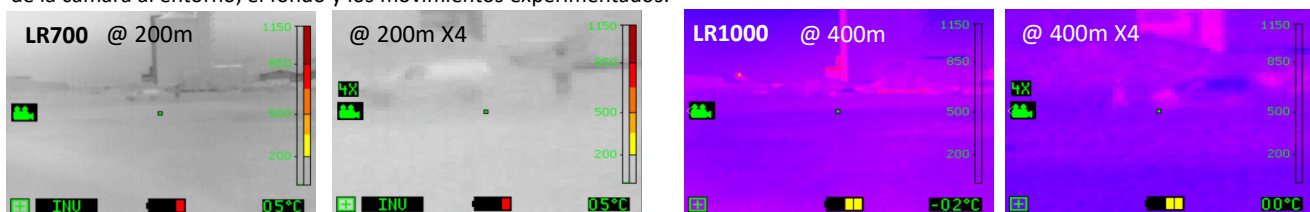
Los alcances de la TIC LR LEADER son los siguientes:

LEADER TIC	OBJETIVO HUMANO (1.8 x 0.6m)			OBJETIVO VEHICULAR (2.3 x 2.3 m)		
	Detección	Reconocimiento	Identificación	Detección	Reconocimiento	Identificación
TIC3 / TIC4 Clásico	180 m	40 m	30 m	500 m	100 m	75 m
TIC3 / TIC4 LR700	700 m	130 m	100 m	1700 m	350 m	260 m
TIC3 / TIC4 LR1000	1000 m	200 m	150 m	2400 m	500 m	370 m

Precisión basada en un sensor de 17 µm y teniendo buenas condiciones climáticas, 70% de probabilidad (la distancia real puede variar según las condiciones atmosféricas). Nota: El material del objetivo, forma, fondo, entorno, movimiento de la cámara o el objetivo podrían influenciar la capacidad de detección.



Las cámaras térmicas TIC LR LEADER ofrecen hasta 5 esquemas de color y zoom digital x2 x4. Esto ofrece la capacidad de cambiar de modo de color y combinar el nivel de zoom para distinguir mejor el objetivo. De modo que el usuario adapte la visión de la cámara al entorno, el fondo y los movimientos experimentados.



LEADER[®]
Fighting for performance



Concepto de energía

Baterías de LiFePO4 (fosfato de hierro de litio).

Beneficios:

- Vida útil muy larga, 5000 ciclos de carga garantizados (~10 años)
- Tiempo de funcionamiento (hasta 8 h con 2 baterías a la vez en la cámara)

Captura de imágenes y grabación de vídeo

- Las imágenes (hasta 1000) y el vídeo (hasta 8 h) pueden:
- Visualizarse en la pantalla de la cámara durante la operación
 - La transmisión directa se puede enviar a un ordenador, tableta o teléfono inteligente gracias al adaptador inalámbrico opcional.
 - Descargarse en un ordenador a través de un cable USB



Estación de carga para vehículo

¡Montaje con gran ahorro de espacio!
Alimentación eléctrica 12/24 VCC o 100-240 VCA. Puede cargar hasta 4 baterías a la vez (2 en la cámara y 2 de repuesto)

Características técnicas:

Cámara de imágenes térmicas	Leader TIC 3.3 LR700 o LR1000	Leader TIC 4.3 LR700 o LR1000
Dimensiones	L.165 x A.140 x A.85 mm (A = +110 mm con empuñadura opcional)	L.175 x A.145 x A.97 mm (A = +110 mm con empuñadura opcional)
Peso	870g con 2 bat. / 785g con 1 bat. (+170 g con empuñadura opcional)	950 g con 2 bat. / 865 g con 1 bat. (+170 g con empuñadura opcional)
Botón(es) de funcionamiento	3 botones grande fácil de operar, incluso con guantes	
Compartimentos para baterías	x2 disponible. La cámara usa 1 o 2 baterías para funcionar.	
Indicador de encendido	Logo de la empresa iluminado cuando está encendida	
Pantalla		
Tamaño	3.5" LCD / 320 x 240 (76 800) píxeles	4" LCD / 320 x 240 (76 800) píxeles
Retroiluminación / Brillantez	800 cd/m ²	
Pantalla protectora	Material ultra resistente de policarbonato de cenolox-zafiro. Intercambiable por el usuario durante el mantenimiento (tornillos)	
Modos de coloración	Estándar: Incendio, Búsqueda, Inverso. Opcional: Frío, Multicolor	
Carcasa		
Material	PUR / Elastómero	
Prueba de caída	2 m sobre hormigón en 6 caras y bordes	
IP	IP67 / 1 metro 30 minutos	
Resistencia al calor	150°C por 15 min / 260°C por 5 min	
Sensor		
Tipo microbolómetro	Silicio amorfo aSi de 17 µm no refrigerado	
Resolución del sensor	384 x 288 (110 592 píxeles)	
Rango espectral	7 – 14 µm	
Sensibilidad del sensor	NETD: < 50 mK (< 0.05°C)	
Frecuencia	60 Hz fps	
Rango de temperatura	De -40° a +1150°C	
Óptica		
Material	Germanio recubierto de carbono	
Objetivo	LR700 = 24 mm - LR1000 = 35 mm	
Enfoque	LR700 = De 10 m a infinito / F/1.2 velocidad - LR1000 = De 5 m a infinito / F/1.5 velocidad	
Campo visual / FOV	LR700 = H: 13° / V: 9.8° / Diagonal: 16.3° - LR1000 = H: 9.4° / V: 7° / Diagonal: 11.7°	
Protección	Protegida por una ventana de germanio contra las agresiones exteriores	
Baterías recargables		
Tipo	LiFePO4 (fosfato de hierro de litio) / 2.5 Ah a 6.6 V / 85 g	
Seguridad	No explota cuando se expone a una temperatura alta.	
Tiempo de funcionamiento (20°C) con el sistema Eco-Boost-System (octubre de 2018)	Sin funciones de vídeo/foto: >8 h (2 bat.) / >4 h (1 bat.) Con funciones de vídeo/foto: >6 h (2 bat.) con vídeo no activo / >5 h (2 bat.) con grabación de vídeo	
Tensión de carga	12-24 VCC o 100-240 VCA	
Tiempo de carga para 2 baterías (la mitad para 1 bat.)	Cargador de red y estación de carga: 100 % en ~2 h, 90 % en ~1 h 30, 80 % en ~1 h 20	
Temperatura de carga	De 0°C a 45°C temperatura ambiente	
Ciclos de carga	Más de 5000 ciclos	
Varios		
Tiempo de arranque	Menos de 5 segundos	
Memoria (opcional)	Tarjeta SD interna de 8 GB (8 h de vídeo o 1000 imágenes)	
Temperaturas de funcionamiento	De -20°C a +60°C / +150°C: 15 min. +150°C: 30 min con funda de protección opcional	
Temperaturas de almacenamiento	De -30°C a 70°C	
Garantías		
	Cámara 5 años / Baterías 6 años / Sensor térmico 10 años / Accesorios 1 año (cargadores, estación de carga, etc.)	