



# LEADER TIC 3.1

## Cámara térmica de alta resolución

### Eficaz y sencilla = 1 botón + pantalla 3.5''

Especialmente adecuada para intervenciones. La LEADER TIC 3.1 se ha elaborado pensando en la facilidad de uso. Ideal para las intervenciones en incendios, la búsqueda de personas desaparecidas y las zonas de incendio.



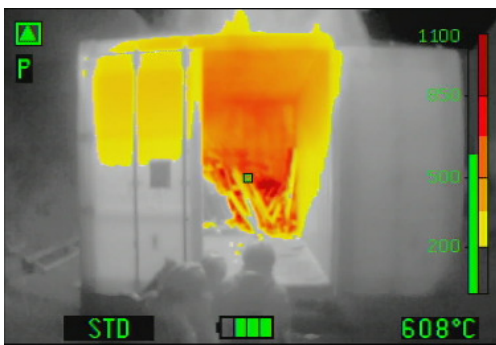
#### Las ventajas:

- Ultra compacta 165 x 140 x 85 mm
- Ligera 870g con 2 baterías & cinchas laterales.
- Pantalla grande de 3,5" para visualizar los detalles
- Amplio intervalo de temperatura: de -40°C a +1150°C
- 1 modo de coloración
- Foto y / o Grabación de vídeo (opción)
- Baterías garantizadas durante 6 años / 5000 ciclos
- Baterías LiFePO4: fabricadas para soportar las altas temperaturas.
- Hasta 8h de autonomía (2 baterías) con el Eco-Boost-System (60% de autonomía adicional VS versión anterior)
- Lente Germanio para proteger la óptica
- Empuñadura tipo pistola opción
- Rapidez de arranque: < 5 seg
- 1 botón bastante grande para poder utilizarlo incluso con guantes.
- **Funciones**
- ON/OFF
- Congelación de imagen o toma de fotos (opción)
- Grabación continua de vídeo (opción)



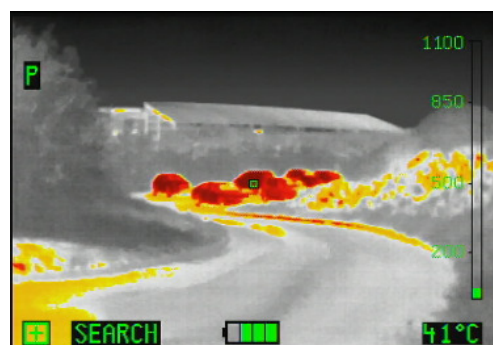
### Colorizaciones:

LEADER TIC 3.1 ofrece 1 modo de coloración: Fuego (normal) o Búsqueda (opcionales)



#### STD / FIRE: Modo Fuego:

- Rojo oscuro > 850°C
- Rojo > 675°C
- Naranja > 500°C
- Amarillo oscuro > 350°C
- Amarillo > 200°C
- Blanco = Caliente
- Negro = Frío



#### SEARCH: Modo Búsqueda de víctimas:

El 7% más caliente es coloreado de rojo a amarillo: 2% más caliente en rojo y 5% próximo más caliente en naranja-amarillo.

**3 Modos de sensibilidad** con selección automática en función de la escena observada:

Intervalo de T°C alta sensibilidad: de -40 a +150°C  
 Intervalo de T°C sensibilidad media: de -40 a +500°C



# Características:

## Leader TIC 3.1 con Eco-Boost-System

<b>Dimensiones</b>	L 165 x A 140 x H 85 mm (H = +110 mm con la empuñadura)
<b>Peso</b>	870g con 2 bat / 785g con 1 bat (+170g con la empuñadura)
<b>Pantalla</b>	3,5" LCD / 320 x 240 (76.800) px Retro iluminado / Brillo: 800 cd/m <sup>2</sup>
<b>Frecuencia</b>	60 Hz Fps
<b>Intervalo de T°C</b>	de -40° a +1150°C
<b>Colorizaciones</b>	Normal: Fuego, y / o Opcional: Búsqueda
<b>Cuerpo</b>	
<b>Material</b>	Poliuretano / Elastómero
<b>Prueba de caídas</b>	2 m en hormigón
<b>IP</b>	IP67 / 1 Metro 30 Minutos
<b>Resistencia T°C</b>	150°C para 15 min / 260°C para 5 min
<b>Sensor</b>	
<b>Micro bolómetro</b>	Uncooled 17μ Silicio Amorfo aSi Resolución <b>384 x 288</b> (110 592 px)
<b>Intervalo espectral</b>	7 – 14 μm
<b>Sensibilidad T°C</b>	NETD: <50mK (<0.05°C)
<b>Óptica</b>	
<b>Material</b>	Germanio
<b>Focus</b>	de 35cm al infinito / F/1.3 velocidad
<b>Ángulo de visión</b>	H: 51° / V: 40° / Diagonal: 65°

Otras características	
<b>Batería recargables</b>	LiFePO <sub>4</sub> (Seguridad contra altas temperaturas) / 85g / 2.5Ah a 6.6V
<b>Autonomía (20°C)</b> con Eco-Boost-System desde Octubre 2018	<b>Sin funciones de foto/video:</b> >8h (2 bat) / >4h (1 bat) <b>Con funciones de foto/video:</b> > 6h (2 bat) con video no activo > 5h (2 bat) con grabación de vídeo
<b>Arranque</b>	Menos de 5 segundos
<b>Tensión de carga</b>	12 / 24 VDC o 240 VAC
<b>Tiempo de carga</b>	~ 1h30 con soporte de carga, y 100% en ~2h, 90% en ~1h30, 80% en ~1h20 con cargador estándar
<b>Ciclos de carga</b>	> 5000
<b>Memoria (opcional)</b>	Tarjeta SD interna de 8GB (8h video o 1000 fotos)
Opciones	
empuñadura tipo pistola	Captura de imágenes y / o grabación de video (capacidad de 8GB)
Correas	Soporte de carga o cargador estándar
1 o 2 cremalleras	Funda de transporte (IP67)
Funda protectora	Kit de transmisión de vídeo



### Concepto Energy

**Baterías LiFePO<sub>4</sub>** (litio-ferrofosfato).

#### Ventaja:

- Larga duración 5000 ciclos (~ 10 años)
- Gran autonomía (3,5 h con 2 baterías colocadas simultáneamente en la cámara)
- **Garantía** 6 años

Módulo WLAN



### Grabación de imágenes y video

- Los videos en vivo pueden ser enviados a una computadora, tableta o smartphone gracias al stick inalámbrico opcional (módulo WLAN)
- Se pueden descargar imágenes (hasta 1000) y vídeos (hasta 8h) en un ordenador mediante un cable USB

### Cargador para vehículos

- ¡Muy compacto!
- Alimentación 12/24v o 220v.
- Capacidad de carga simultánea de 4 baterías (2 en la cámara y 2 fuera).



## Características estándar de la cámara:

Designación	Combinación de colores		Características					
	Combinación de colores	Max color modos	Baterías	Bloqueo imagen	Cincha lateral	Grabación de vídeo	Fotos	Cable USB
Leader TIC 3.1	Fuego (normal) o Búsqueda	1	1	√	2			
Leader TIC 3.1 P		1	2	√	2		√	√
Leader TIC 3.1 V		1	2	√	2	√	√	√

P = Fotos

V= Video + Fotos

## Accesorios opcionales de la cámara:

	<b>Kit transmisión inalámbrica</b>	Sólo compatible con cámaras equipadas con grabación de video		<b>Soporte de carga para cámara + 2 baterías</b>	Cargue las baterías en la cámara + 2 baterías adicionales de repuesto
	<b>2 baterías</b>			<b>Cargador para soporte de carga</b>	Existen en 12 / 24V, 110V o 240V con los Estados Unidos o la UE
	<b>Cargador</b>	disponible en 12/24V, 110V o 240V		<b>Cordón retractable</b>	Fuerza de tracción: 500gr o 1000gr
	<b>Maleta estanca de transporte</b>	IP67		<b>Correa para el cuello</b>	Prueba de fuego (Kevlar Aramid)
	<b>Soporte de carga</b>	Cargue las baterías dentro de la cámara		<b>Funda protectora</b>	Aumenta el tiempo de exposición x2 a altas temperaturas.
				<b>Empuñadura tipo pistola</b>	170gr Incluye herramienta de montaje.