

Leader TIC 3.1 LR et Leader TIC 4.1 LR

Caméras thermiques LONGUE PORTÉE

- LR700 (détection à 700 m) ou LR1000 (détection à 1 000 m)
- 1 seul bouton pour plus de facilité et d'efficacité
- Écran de 3,5" ou 4"



Ces caméras sont adaptées aux opérations de recherche et de sauvetage en terrains dégagés tels que la mer, la montagne, la campagne, le désert...

Elles sont idéales pour les équipes de sauvetage ou de surveillance pour la recherche de personnes et leur localisation pendant la nuit, dans des environnements accidentés ou enfumés.



+ Les avantages :

- Compactes et légères
- Grand écran de 3,5" (TIC 3.1) ou 4" (TIC 4.1) pour visualiser les détails
- 2 modèles :
 - LR700 - Détection d'une personne à 700m (reconnaissance à 130m)
 - LR1000 - Détection d'une personne à 1000m (reconnaissance à 200m)
- Grande plage de températures : -40°C à +1150°C
- 1 mode de colorisation
- Prise de photo et/ou enregistrement vidéo (option)
- Batteries : garanties 6 ans, 5000 cycles de charge
- Batteries sûres (LiFePO4) : aucun risque d'explosion à des températures élevées
- Jusqu'à 8h d'autonomie (2 batteries) avec Eco-Boost-System
- Lentille Germanium pour protéger les optiques
- 1 bouton largement dimensionné pour une utilisation aisée avec des gants
- Fonctions :
 - ON/OFF
 - Arrêt sur image et prise de photo (option)
 - Enregistrement vidéo continu (option)
- Poignée pistolet amovible (option)

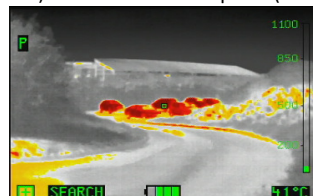


Colorisations :

Les LEADER TIC 3.1 LR et 4.1 LR offrent un mode de colorisation : Feu (standard) ou Recherche en option (au lieu de Arrêt sur image)



FEU (STD):
 Rouge foncé > 850 °C
 Rouge > 675 °C
 Orange > 500 °C
 Jaune foncé > 350 °C
 Jaune > 200 °C
 Blanc = chaud
 Noir = froid



RECHERCHE (option) :
 Les 2 % les plus chauds sont colorés en rouge et les 5 % suivants les plus chauds en jaune-orange

3 modes de sensibilité avec sélection automatique en fonction de la scène observée :

- Plage de températures haute sensibilité : -40 à +150 °C
- Plage de températures moyenne sensibilité : -40 à +500 °C
- Plage de températures faible sensibilité : -40 à +1150 °C

🔍 Puissance

Batteries LiFePO4 (lithium-fer-phosphate)

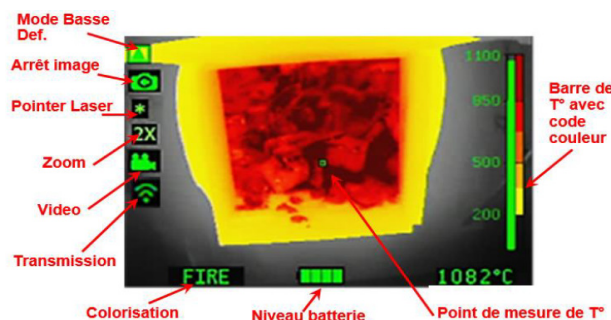
Avantages :

- Très longue durée de vie, 5000 cycles de charge (~10 ans)
- Autonomie (jusqu'à 8h avec 2 batteries simultanément dans la caméra)

Prise de photo et enregistrement vidéo

- Les photos (jusqu'à 1000) et vidéos (jusqu'à 8h) peuvent être :
- Visualisées sur l'écran de la caméra lorsqu'elle est en fonctionnement
 - Transmises en direct sur un ordinateur, une tablette ou un smartphone grâce à une clé USB en option
 - Téléchargées sur un ordinateur via un câble USB

Module WLAN



Socle de charge pour véhicule

Compact !
 Alimentation 12/24 VDC ou 100-240 VAC Capacité de recharge simultanée de 4 batteries (2 dans la caméra et 2 à l'extérieur)





Détection, Reconnaissance, Identification?

Les LEADER TIC LR700 et LR1000 peuvent détecter une cible jusqu'à 700 m et 1 000 m de distance. Toutefois, il existe d'importantes différences entre la détection, la reconnaissance et l'identification.



Détection: Affichage montrant qu'un objet est présent



Reconnaissance: Affichage montrant qu'une personne est présente



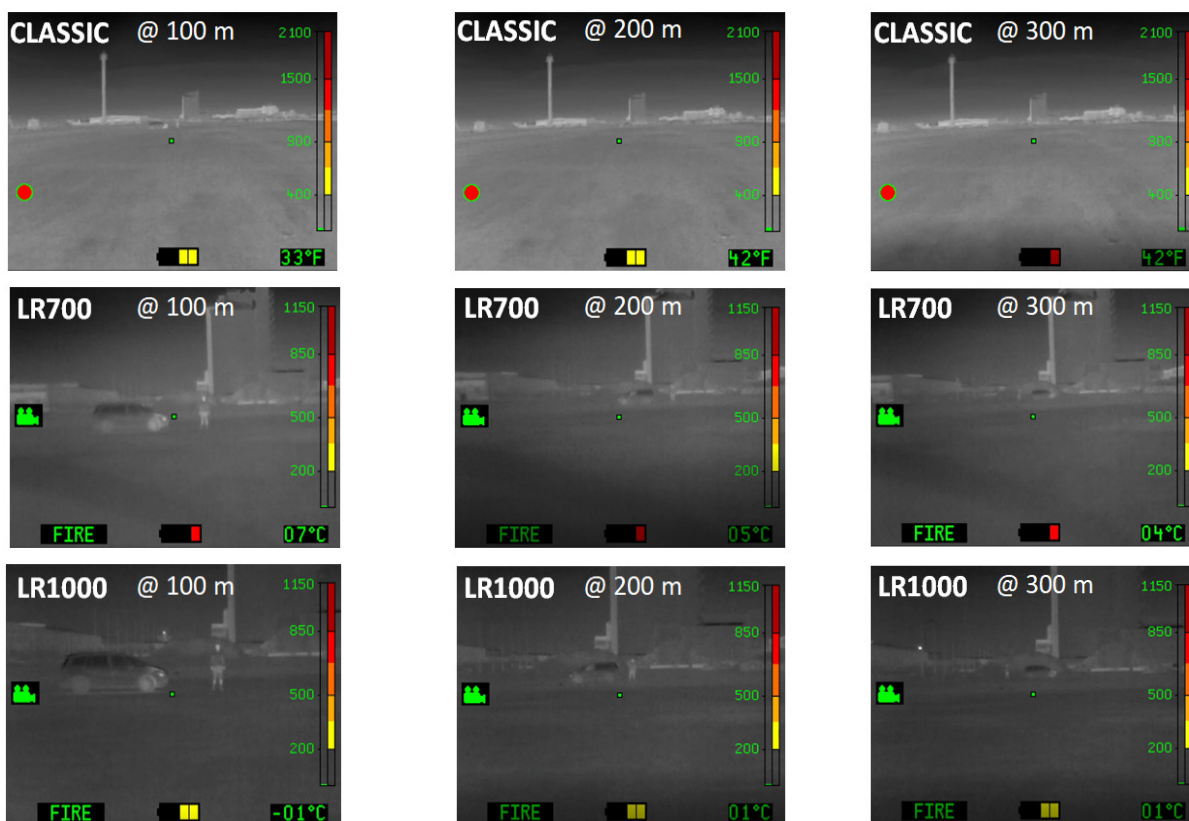
Identification: You can see that a person looks like a person

Les portées des LEADER TIC LR sont les suivantes :

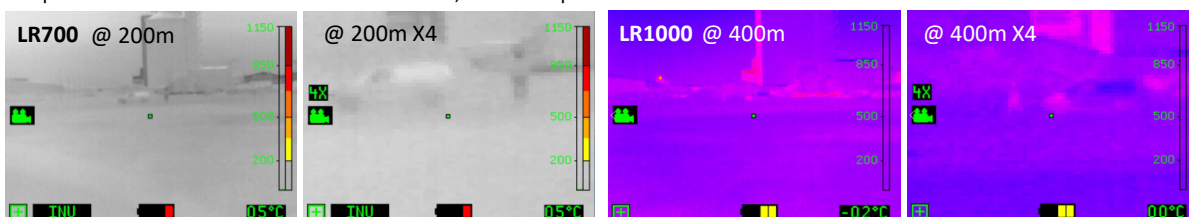
LEADER TIC	Cible humaine (1.8 x 0.6m)			Cible véhicule (2.3 x 2.3 m)		
	Détection	Reconnaissance	Identification	Détection	Reconnaissance	Identification
TIC3 / TIC4 Classique	180 m	40 m	30 m	500 m	100 m	75 m
TIC3 / TIC4 LR700	700 m	130 m	100 m	1700 m	350 m	260 m
TIC3 / TIC4 LR1000	1000 m	200 m	150 m	2400 m	500 m	370 m

Précision basée sur un capteur de 17 µm et sur de bonnes conditions météorologiques, probabilité 70 % (la distance réelle peut varier selon les conditions atmosphériques).

NB: le matériau de la cible, sa forme, l'arrière-plan, l'environnement, la caméra ou le mouvement de la cible peuvent influencer la capacité de détection.



Les caméras thermiques LEADER TIC LR offrent jusqu'à 5 modes de colorisation et un zoom digital x2 x4. Cela permet de passer d'un mode de colorisation à un autre et d'associer le niveau de zoom pour mieux distinguer la cible. L'utilisateur peut ainsi adapter la vision de la caméra à l'environnement, à l'arrière-plan et aux mouvements en cours.



Caractéristiques techniques :

Caméra thermique	Leader TIC 3.1 LR700 ou LR1000	Leader TIC 4.1 LR700 ou LR1000
Certifiée NFPA 1801-2018	Non	Non
Dimensions	L. 165 x l. 140 x H 85 mm (H = +110 mm avec poignée en option)	L. 175 x l. 145 x H 97 mm (H = +110 mm avec poignée en option)
Poids	870 g avec 2 batt / 785 g avec 1 batt (+170 g avec poignée en option)	950 g avec 2 batt / 865 g avec 1 batt (+170 g avec poignée en option)
Bouton(s) de commande	1 bouton largement dimensionné pour une utilisation aisée avec des gants	
Compartiments de batterie	2 compartiments disponibles. La caméra fonctionne avec 1 ou 2 batteries	
Indicateur de mise sous tension	Logo de l'entreprise allumé lors de la mise sous tension	
Affichage		
Taille	LCD 3,5" / 320 x 240 (76 800) px	LCD 4" / 320 x 240 (76 800) px
Rétroéclairage / Luminosité	800 cd/m ²	
Écran de protection	Matériau ultra résistant en polycarbonate cenolex-saphir. Interchangeable par l'utilisateur lors de la maintenance (vis)	
Modes de colorisation	Standard : Feu, ou en option : Recherche	
Boîtier		
Matériau	PUR / élastomère	
Test de chute	2 m sur béton, sur les 6 faces et arrêtes	
IP	IP67 / 1 mètre 30 minutes	
Résistance à la chaleur	150 °C pour 15 min / 260 °C pour 5 min	
Capteur		
Type microbolomètre	17 µ silicium amorphe aSi non refroidi	
Résolution du capteur	384 x 288 (110 592 px)	
Gamme spectrale	7 – 14 µm	
Sensibilité du capteur	NETD : < 50 mK (< 0,05 °C)	
Fréquence	60 Hz Fps	
Plage de températures	-40 à +1150 °C	
Optiques		
Matériau	Revêtement de carbone germanium	
Lentille	24 mm pour Leader TIC LR700 / 35 mm pour Leader TIC LR1000	
Focus	De 10 m à l'infini / vitesse F/1.2 pour le modèle Leader TIC LR700 De 5 m à l'infini / vitesse F/1.5 pour le modèle Leader TIC LR1000	
Angle de vision	H : 13° / V : 9,8° / Diagonale : 16,3° pour le modèle Leader TIC LR700 H : 9,4° / V : 7° / Diagonale : 11,7° pour le modèle Leader TIC LR1000	
Protection	Protégés des agressions extérieures par une lentille Germanium	
Batteries rechargeables		
Type	LiFePO4 (lithium-fer-phosphate) / 2,5 Ah à 6,6 V / 85 g	
Sécurité	Aucun risque d'explosion à des températures élevées	
Autonomie (20 °C) avec système Eco-Boost (depuis octobre 2018)	Sans fonctions vidéo/photo : >8h (2 batt) / > 4h (1 batt) Avec fonctions vidéo/photo : >6h (2 batt) avec vidéo non active / >5h (2 batt) avec vidéo activée	
Tension de charge	12 à 24 VDC ou 100 à 240 VAC	
Temps de charge pour 2 batteries (à diviser par 2 pour 1 batt)	Chargeur secteur et socle de charge : 100 % en ~2h, 90 % en ~1h30, 80 % en ~1h20	
Température de charge	Température ambiante de 0 °C à 45 °C	
Cycles de charge	Plus de 5000 cycles	
Autres caractéristiques		
Temps de démarrage	Moins de 5 secondes	
Mémoire (option)	Carte SD interne de 8 Go (8h de vidéo ou 1000 photos)	
Températures de fonctionnement	-20 °C à +60 °C	
Températures de stockage	-30°C à 70°C	
Garanties		
Caméra	5 ans	
Batteries	6 ans	
Capteur thermique	10 ans	
Accessoires	1 an (chargeurs, socles de charge, etc.)	