



# LEADER Cam

Compacte, légère et ergonomique

## CAMÉRA DE RECHERCHE AVEC SYSTÈME DE COMMUNICATION INTÉGRÉ

### + À RETENIR

- ▶ Report de position de caméra à l'écran
- ▶ Compacte et légère
- ▶ Boîtier de contrôle ergonomique
- ▶ Menu et interface de navigation intuitifs
- ▶ Ecran couleur extra-large
- ▶ Perche télescopique ultralégère

### ACCESSOIRES INCLUS :



**Pare-soleil**  
Idéal pour des recherches en plein soleil.



**Poignée**  
Offre une prise en main pratique et ergonomique. Bandoulière également fournie.



**Valise de transport**  
Solide, étanche et anti-chocs.

### EN OPTION :



**Caméras sur touret**  
Avec 90 ou 180 m de câble.  
Caméra étanche (jusqu'à 90 m) ou caméra articulée, résistante à l'eau et intégrant un système de communication.

# LES AVANTAGES QUI FONT LA DIFFÉRENCE

## UN BOÎTIER DE CONTRÔLE ERGONOMIQUE :

- ▶ Léger et compact
- ▶ Ecran couleur extra-large
- ▶ Ecran à forte luminosité permettant de voir en plein jour
- ▶ Menu et navigation intuitive
- ▶ Autonomie de 2,5 heures
- ▶ Batterie rechargeable compacte, légère, remplaçable facilement.
- ▶ Batterie compatible avec les boîtiers LEADER Search, LEADER Hasty, LEADER Scan.
- ▶ Boîtier de secours prévu pour recevoir 10 piles AAA (non fournies). Rend le dispositif fonctionnel même lorsque la charge de la batterie n'est pas possible en intervention.

## UN APPAREIL MULTI-FONCTIONS :



FONCTIONS	EN MODE CAMERA DE RECHERCHE
Zoom digital x 2*	Oui
Réglage du volume du casque(s) audio*	Oui
Réglage du volume du microphone*	Oui
Push to Talk (appuyer pour parler)*	Oui
Réglage de la luminosité de l'écran*	Oui
Utilisateur droitier ou gaucher*	Oui
Rotation de l'image* haut (0°), bas (180°)	Oui
Affichage du degré de rotation de la tête de caméra*	Oui
Affichage du niveau d'illumination des LED placées sur la tête de caméra*	Oui
Indication du niveau de charge de la batterie*	Oui
Prise de photographies*	Oui
Enregistrement vidéo* (sans son)	Oui
Galerie photos et vidéos pour visualisation des enregistrements	Oui
Enregistrement audio (enregistrement des sons de la perche de communication : communication entre la victime et le secouriste)	Oui

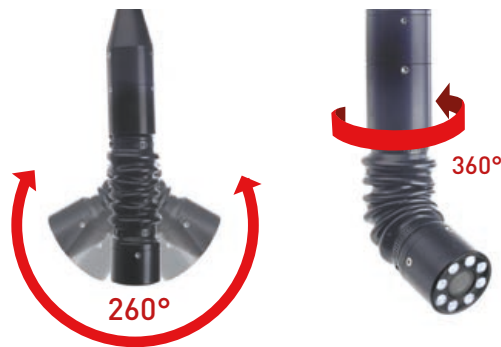
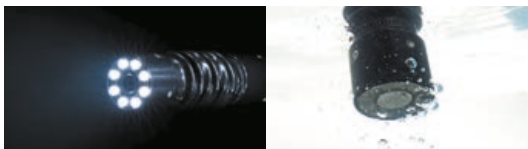
\*Utilisables en simultané



## MODE CAMÉRA DE RECHERCHE :

### TÊTE DE CAMERA ORIENTABLE ROBUSTE ET ÉTANCHE :

- ▶ Mouvement de la tête sur 170° et champ de vision sur 260°
- ▶ Tête protégée par une lentille en saphir inrayable
- ▶ Articulation souple de la tête de caméra pour absorber les chocs
- ▶ Étanche jusqu'à 2 m une fois la caméra équipée avec le bouchon
- ▶ Éclairage à LED réglable avec 8 niveaux d'intensité



### PERCHE TELESCOPIQUE ULTRALÉGÈRE :

- ▶ Télescopique de 1,1 à 2,4m – Jusqu'à 4m en option
- ▶ Ultralégère en fibre de carbone
- ▶ « Bras articulé » fourni pour fixer le boîtier sur la perche



## CASQUE AUDIO ANTI-BRUI TS HAUTE-PERFORMANCE :

- ▶ Conception anti-bruit pour permettre une grande qualité d'écoute sans perturbation.
- ▶ Microphone avec réducteur de bruits intégré pour une communication claire avec les victimes
- ▶ 1 ou 2 casques sont connectables en simultané

**DONNÉES TECHNIQUES**

PAGES 42 & 43



### LES VERSIONS DISPONIBLES

Contenu	1 boîtier + 1 perche de 2,4m	1 boîtier + 1 perche de 4m	1 boîtier + 1 caméra orientable sur enrouleur 90m	1 boîtier + 1 caméra orientable sur enrouleurs 180m	1 boîtier + 1 caméra étanche sur enrouleur 90m
Références	D11.04.342	D11.04.343	D11.04.344	D11.04.366	D11.04.345
Boîtier de contrôle	1	1	1	1	1
Paire d'écouteurs antibruit	1	1	1	1	0
Pare-soleil	1	1	1	1	1
Caméra orientable sur perche télescopique de 2,4 m	1	0	0	0	0
Caméra orientable sur perche télescopique de 4 m	0	1	0	0	0
Caméra orientable sur enrouleur de 90 m	0	0	1	0	0
Caméra orientable sur enrouleur de 90 m + rallonge de 90 m sur un 2 <sup>ème</sup> enrouleur	0	0	0	1	0
Caméra non-orientable étanche à 90 m sur enrouleur de 90 m	0	0	0	0	1
Bras articulé amovible (fixation perche / boîtier)	1	1	1	1	1
Bandoulière	1	1	1	1	1
Poignée (strap)	1	1	1	1	1
Bouchons étanches (accessoire étanchéité caméra)	3	3	3	3	0
Batterie	1	1	1	1	1
Chargeur	1	1	1	1	1
Kit adaptateurs branchements internationaux	1	1	1	1	1
Pack pile de secours (sans pile)	1	1	1	1	1
Carte mémoire SD Photos/Vidéos	1	1	1	1	1
Valise de transport étanche	1	1	1	2	1
Manuel d'utilisation	1	1	1	1	1

### CARACTÉRISTIQUES DU BOÎTIER DE CONTRÔLE

BOÎTIER DE CONTRÔLE	
Dimensions	L 24 x H 15,2 x P 5,1 cm
Poids du boîtier sans batterie	1,1 kg
Poids du boîtier avec batterie	1,380 kg
Matériau du boîtier	Polypropylène
Bumper anti-chocs	Ceinture de caoutchouc sur l'épaisseur
Résistance aux chocs	Test de chute réalisé jusqu'à 2 m
Étanchéité boîtier	IP54
Autonomie	2 heures et 30 minutes
Temps de démarrage	< à 1 minute
Clavier	Phosphorescent
Branchements	3 connecteurs métalliques pour branchements casques audio et caméra
Étanchéité connecteurs	IP68
Carte mémoire	Emplacement prévu pour carte micro SD pour l'enregistrement des photos, et vidéos
Mise à jour logiciel	Via clef USB spécifique LEADER
Températures d'utilisation	De -10° à +60°C
Température de stockage	De -40° à +70°C
Système de fixation boîtier / perche	Oui, emplacement intégré au dos du boîtier pour y fixer le bras articulé fourni qui permettra de lier boîtier et perche.

ECRAN	
Type	LCD de type TFT
Résolution	7" - 800 x 480 px WVGA
Luminosité	1000 candela /m2
Rétroéclairage	LED
Couleurs	16 bits RGB
Protection	Thermoplastique transparent : PMMA incolore 3 mm anti-abrasion
Zoom digital	x2

# CARACTÉRISTIQUES CAMÉRA DE RECHERCHE

## TÊTE DE CAMÉRA

Diamètre	47 mm pour rentrer dans les trous standard de carottage de 51 mm
Articulation de la caméra	170° (85° à droite et 85° à gauche)
Champ de vision	260° au total
Type d'articulation	Rotation électrique motorisée
Contrôle de l'articulation de la caméra	A partir du boîtier de contrôle
Étanchéité	Oui, jusqu'à 2 m lorsque la tête de caméra est équipée de son bouchon (mode étanche)
Type d'éclairage	8 LED avec 8 niveaux d'illumination.
Microphone / haut-parleur	Intégrés à la caméra pour communiquer avec la victime en « half duplex »
Fréquence de réponse	300 Hz à 3500 Hz

## CAMÉRA

Type de l'optique	Lentille
Lentille	Saphir irrayable
Longueur focale	F = 3mm fixe
Ouverture	90°

## PERCHE

	Version 2,4 m	Version 4 m
Matériau	Fibre de carbone	
Dimensions	Repliée : 1,10 m Dépliée : 2,40 m	Repliée : 1,10 m Dépliée : 4 m
Poids	1,4 kg	2 kg
Poignée amovible	Oui	
Système de fixation perche / boîtier	Oui, emplacement intégré sur le dessus de la perche pour y fixer le bras articulé fourni qui permettra de lier boîtier et perche.	

## CASQUE AUDIO ANTI-BRUIT

Poids	Environ 430 gr
Type de sonorisation	Stéréo
Microphone intégré	Oui, pour communiquer avec les victimes en mode caméra de recherche
Protection auditive NRR (Noise Reduction Rating)	23 dB
Nombre de paires d'écouteurs connectables simultanément	2 paires connectables simultanément dont une en option (livrée avec un connecteur Y pour connecter les 2 paires d'écouteurs sur le même boîtier)

## ALIMENTATION

### BATTERIE BOÎTIER DE CONTRÔLE

Dimensions	L 6,5 x H 13 x P 3 cm
Poids	280 gr
Type	4 cellules Lithium Ion Polymère. 37 Wh
Capacité	2500 mA / heure
Autonomie	2 heures et 30 minutes
Temps de charge	3 heures et 30 minutes
Cycles de recharge	500
Température de charge	0° à +45°C
Étanchéité	IP54
Batterie compatible et interchangeable	Oui avec LEADER Search, LEADER Scan et LEADER Hasty
Indication niveau de charge	Affichée en permanence à l'écran du boîtier

### CHARGEUR + TRANSFORMATEUR

Dimensions du chargeur	H 10,5 x P 4,5 x L 3,5 cm
Poids du chargeur	200 gr
Tension d'entrée du chargeur	100 = 240 VAC / 50-60 Hz
Adaptateurs branchements internationaux	Oui : UK, EU, AUS, USA

### PACK PILES DE SECOURS

Dimensions	L 6,5 x H 13 x P 3 cm
Poids avec 10 piles (non fournies)	300 gr
Type et nombre de piles à utiliser	10 piles lithium AAA-LR03
Autonomie	Env. 1h30 selon marque des piles

## VALISE DE TRANSPORT / 4 modèles

	LEADER Cam	LEADER Cam avec caméra articulée sur dévidoir de 90m	LEADER Cam avec caméra étanche sur dévidoir de 90m	LEADER Cam avec caméra articulée sur 2 dévidoirs de 90m (long. totale 180m)
Ref	D11.04.342	D11.04.344	D11.04.345	D11.04.366
Matière	Coque rigide antichoc en polypropylène			
Apte au transport aérien	Valve d'équilibrage de pression intégrée			
Dimensions	H18 x P43 x L121 cm	H51 x P25 x L64 cm		2 valises de H51 x P25 x L64 cm
Poids à vide	7.80 kg	7,95 kg		15,9 kg (7,95 kg x2 valises)
Poids valise chargée	14 kg	23 kg	23,5 kg	46 kg (23 kg x2 valises)
Étanchéité	IP67			
Nombre de roulettes	2	Sur demande		