

ETAIEMENT RAPIDE D'URGENCE

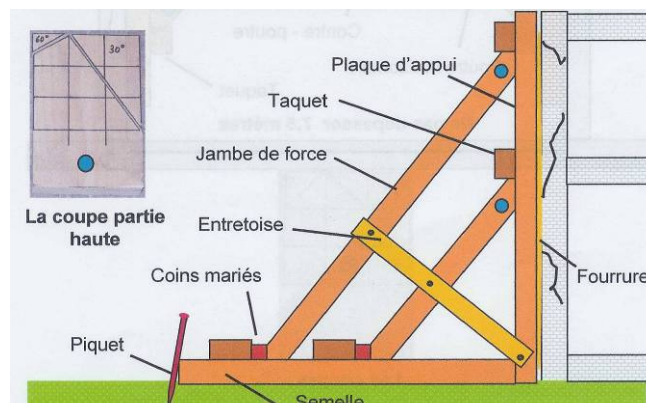
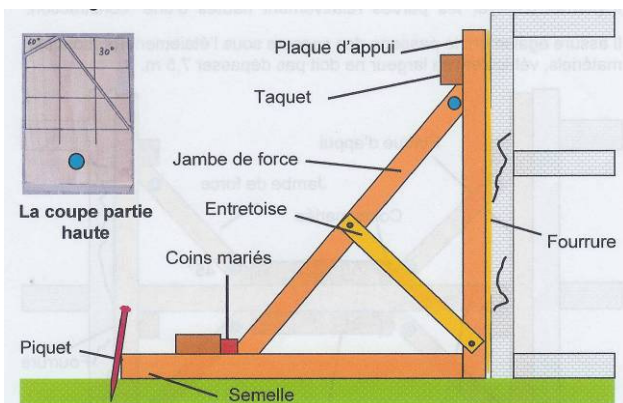
Garantie
5
ans

Étai oblique (petit modèle)

Conforme aux scénarios pédagogiques SDE1, SDE2 du GNR Sauvetage-Déblaiement

Ils permettent de bénéficier de points d'appui relativement éloignés de l'aplomb des charges à soutenir

Réalisations traditionnelles :



Réalisation avec matériels Paratech :

➔ **Temps de montage : Environ 3 min (1 pers)**

Composition : 1 étau

Hauteur max vers point d'insertion : 1,85 m maxi
Charge maxi admissible : Cf documentation page 10

Qte	Référence	Désignation
1	22-796400	Ensemble de 2 Rails
1	22-796204	Étau ajustable 141-222 cm
1	22-796150	Base articulée 15x15 cm
1	22-796090	Base en V

